

Lampiran 1

Lembar Informed Consent

Yang bertanda tangan dibawah ini:

Nama :
Jenis Kelamin :
Alamat :
Usia :

Secara sadar dan tanpa paksaan, menyatakan bersedia menjadi pasien dalam penelitian yang dilakukan oleh:

Nama : Mega Kharisma Nugraheny
NIM : 1403410011

Dengan judul Daya Terima Makanan Biasa Menu Oseng Kacang Panjang, Sup Jagung, dan capcay Putih kering dengan Modifikasi Standar Bumbu pada Pasien Rawat Inap Kelas I dan II RSUD Kabupaten Nganjuk.

Demikian surat pernyataan ini dibuat untuk digunakan semestinya

Peneliti,

Nganjuk, September 2017

Mega Kharisma Nugraheny
1403410011

Lampiran 2

Tabel Modifikasi Standar Bumbu

Nama :

Tenaga Ahli :

Menu :

Standar Bumbu	Bahan	Indikator	Skala			
			Sangat Tidak Suka	Tidak Suka	Suka	Sangat Suka
I		Warna				
		Bentuk/ Tampilan				
		Tekstur				
		Aroma				
		Rasa				
		Porsi				
		Total				
II		Warna				
		Bentuk/ Tampilan				
		Tekstur				
		Aroma				
		Rasa				
		Porsi				
		Total				
III		Warna				
		Bentuk/ Tampilan				
		Tekstur				
		Aroma				
		Rasa				
		Porsi				
		Total				

Lampiran 3

Formulir Uji Cita Rasa :

Nama :
Usia :
Tanggal Pengujian :
Kelas Perawatan :
Jenis Kelamin :

Dihadapan Saudara disajikan lauk sayuran, Saudara diharapkan memberikan penilaian tentang kesukaan terhadap warna, tekstur, aroma, rasa, dan porsi.

Berilah nilai pada produk sesuai dengan petunjuk dibawah ini :

Sangat Tidak Suka = 1
Tidak Suka = 2
Suka = 3
Sangat Suka = 4

No.	Parameter	Nilai
1.	Warna	
2.	Bentuk/Tampilan	
3.	Tekstur	
4.	Aroma	
5.	Rasa	
6.	Porsi	
TOTAL		

Komentar:

.....
.....

Terima kasih atas kerja samanya.

Panelis
(.....)

Formulir Food Weighing

Tanggal :
Kode Pasien :
Nama :
Usia :
Menu : Oseng Kacang Panjang

Bahan Makanan	Berat Sajian (gram)	Berat Sisa Makanan (gram)
Wortel		
Kacang panjang		
Kecambah kacang ijo		
Total		

Menu : Capcay Putih Kering

Bahan Makanan	Berat Sajian (gram)	Berat Sisa Makanan (gram)
Sawi Putih		
Sawi Hijau		
Wortel		
Total		

Formulir Food Weighing

Tanggal :
Kode Pasien :
Nama :
Usia :
Menu : Sup Jagung Manis

Bahan Makanan	Berat Sajian (gram)	Berat Sisa Makanan (gram)
Sawi Putih		
Wortel		
Jagung Manis		
Total		

Lampiran 5

SIKLUS MENU MAKANAN BIASA KELAS I DAN II RSUD KAB. NGANJUK

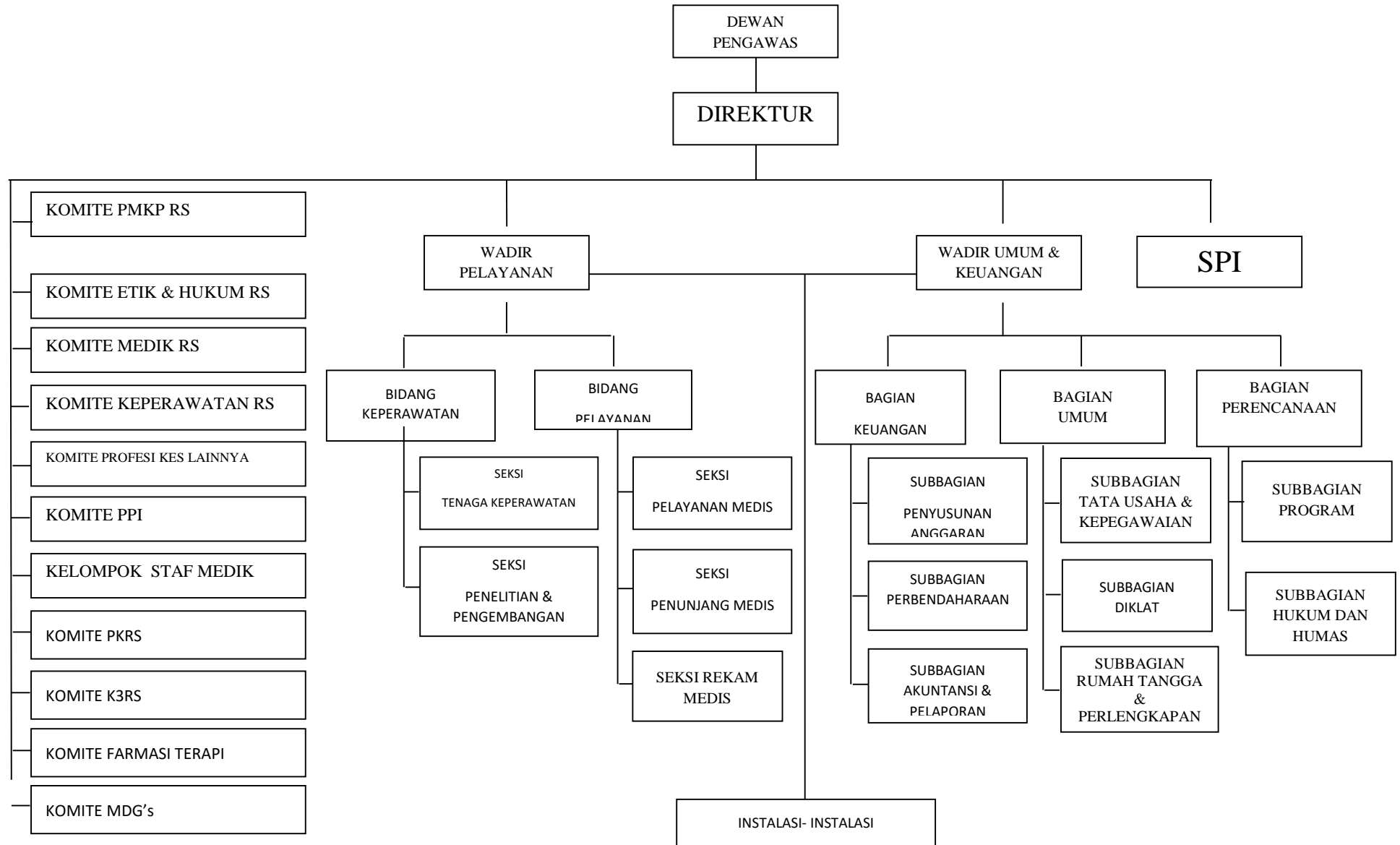
MENU	PAGI	SNACK	SIANG	SNACK	SORE
1	<ul style="list-style-type: none"> • Nasi/bubur • Telur asin • Tahu goreng • Orak-arik sayuran (buncis, kubis, wortel) • Buah lokal (kelas I) • Air kemasan gelas 	Snack Susu	<ul style="list-style-type: none"> • Nasi/bubur • Ayam koloke • Telur ceplok bb bali (kelas I) • Tempe goreng tepung • Cah sayuran (sawi hijau, kubis, wortel) • Buah • Air kemasan gelas 	Snack Jus	<ul style="list-style-type: none"> • Nasi/bubur • Telur mata sapi • Daging bumbu rendang (kelas I) • Tahu bumbu rujak • Bening (daun ubi, wortel, labu putih) • Buah • Air kemasan gelas
2	<ul style="list-style-type: none"> • Nasi/bubur • Ayam goreng lengkuas • Sambal goreng tahu / tahu goreng • Oseng kacang panjang + wortel + tauge kecil • Buah (kelas I) • Air kemasan gelas 	Snack Susu	<ul style="list-style-type: none"> • Nasi/bubur • Rawon daging • Empal daging (kelas I) • Telur asin (kelas I) • Tempe goreng • Kerupuk udang • Lalapan (tauge kecil dan seledri) • Buah • Air kemasan gelas 	Snack Jus	<ul style="list-style-type: none"> • Nasi/bubur • Telur bb bali • Ayam ungkep (kelas I) • Tahu bumbu kare • Sup Kamar Bola (wortel, gagang sawi hijau, kubis, sawi hijau) • Buah • Air kemasan gelas
3	<ul style="list-style-type: none"> • Nasi/bubur • Telur mata sapi • Tahu goreng • Capjay putih kering • Buah 	Snack Susu	<ul style="list-style-type: none"> • Nasi/bubur • Bakso daging • Tahu isi daging • Tahu rebus bb bawang • Kuah bakso + irisan tomat + daun kucai + sawi hijau 	Snack Jus	<ul style="list-style-type: none"> • Nasi/bubur • Ikan bb asam manis • Telur dadar isi • Tempe goreng • Bening (daun ubi + labu putih)

	<ul style="list-style-type: none"> • Air kemasan gelas 		<ul style="list-style-type: none"> + soun • Buah • Air kemasan gelas 		<ul style="list-style-type: none"> • Buah • Air kemasan gelas
4	<ul style="list-style-type: none"> • Nasi/bubur • Telur asin • Tahu goreng • Rawon manisa • Buah • Air kemasan gelas 	Snack Susu	<ul style="list-style-type: none"> • Nasi/bubur • Ayam bakar • Telur dadar mawar (kelas I) • Tempe goreng • Sup candi sewu (wortel, sun, jamur kuping) • Buah • Air kemasan gelas 	Snack Jus	<ul style="list-style-type: none"> • Nasi/bubur • Rempah daging • Sate telur puyuh • Tahu goreng • Sayur asem jatim (oyong, kacang panjang, taugede panjang) • Buah • Air kemasan gelas
5	<ul style="list-style-type: none"> • Nasi/bubur • Telur bb kuning • Tempe bb kare • Capjay (sawi putih, sawi hijau, wortel) • Buah • Air kemasan gelas 	Snack Susu	<ul style="list-style-type: none"> • Nasi/bubur • Ayam koloke • Perkedel kentang + daging giling (kelas I) • Tempe bb rujak • Cah sayuran (sawi hijau + kubis + wortel) • Buah • Air kemasan gelas 	Snack Jus	<ul style="list-style-type: none"> • Nasi/bubur • Ikan patin asam manis • Telur mata sapi • Tahu bb kecap • Sayur lodeh kacang panjang + terong • Buah • Air kemasan gelas
6	<ul style="list-style-type: none"> • Nasi/bubur • Ayam goreng • Telur puyuh bb kecap • Tahu goreng • Orak arik sayuran (kubis, buncis, wortel) • Buah • Air kemasan gelas 	Snack Susu	<ul style="list-style-type: none"> • Nasi/bubur • Ikan tuna bb sarden • Telur Asin (kelas I) • Tempe bacem • Bobor kangkung + labu siam • Buah • Air kemasan gelas 	Snack Jus	<ul style="list-style-type: none"> • Nasi/bubur • Soto lamongan • Ayam goreng + telur rebus • Tahu goreng setengah matang • Krupuk udang • Lalapan sayuran (tauge)

					<ul style="list-style-type: none"> kacang ijo, kubis, seledri) • Buah • Air kemasan gelas
7	<ul style="list-style-type: none"> • Nasi/bubur • Fuyunghay • Tahu goreng • Oseng buncis + wortel + soun • Buah • Air kemasan gelas 	Snack Susu	<ul style="list-style-type: none"> • Nasi/bubur • Ayam bb rendang • Ungkep hati sapi (kelas I) • Tempe goreng tepung • Sayur bening daun ubi + oyong • Buah • Air kemasan gelas 	Snack Jus	<ul style="list-style-type: none"> • Nasi/bubur • Telur mata sapi • Rempah ayam (kelas I) • Tahu bb bali • Lodeh sayuran (kac. Panjang, terong, tauge kedelai) • Buah • Air kemasan gelas
8	<ul style="list-style-type: none"> • Nasi/bubur • Telur dadar mawar tanpa isi • Tempe bb kecap • Mie goreng+sawi hijau+kubis+wortel • Buah • Air kemasan gelas 	Snack Susu	<ul style="list-style-type: none"> • Nasi/bubur • Lapis daging • Sate telur puyuh (kelas I) • Tahu bb kuning • Cah sawi hijau + jagung manis • Buah • Air kemasan gelas 	Snack Jus	<ul style="list-style-type: none"> • Nasi/bubur • Ikan tuna bb rujak • Telur mata sapi • Tahu bb rujak • Sup gambas, soun, wortel • Buah • Air kemasan gelas
9	<ul style="list-style-type: none"> • Nasi/bubur • Atam goreng • Telur bb rending • Temoe bb opor • Tumis buncis, wortel, tauge kedelai • Buah • Air kemasan gelas 	Snack Susu	<ul style="list-style-type: none"> • Nasi/bubur • Bakso daging • Tahu isi daging (kelas I) • Tahu rebus bb bawang (kelas II) • Kuah bakso (irisian tomat+daun kucai+sawi hijau+soun) 	Snack Jus	<ul style="list-style-type: none"> • Nasi/bubur • Soto lamongan • Ayam goreng + telur rebus • Tahu goreng setengah matang • Krupuk udang • Lalapan sayuran (tauge

			<ul style="list-style-type: none"> • Buah • Air kemasan gelas 		<ul style="list-style-type: none"> kacang ijo, kubis, seledri) • Buah • Air kemasan gelas
10	<ul style="list-style-type: none"> • Nasi/bubur • Telur bb sarden • Tempe bb kare • Capjay putih kering • Buah • Air kemasan gelas 	Snack Susu	<ul style="list-style-type: none"> • Nasi/bubur • Ayam bakar • Telur dadar mawar tanpa isi (kelas I) • Tempe bb kare • Sayur asem jatim (oyong, kacang panjang, taugé kedelai) • Buah • Air kemasan gelas 	Snack Jus	<ul style="list-style-type: none"> • Nasi/bubur • Omelet telur • Ikan tuna bb balado (kelas I) • Tahu bb kecap • Sup jagung manis, wortel, sawi hijau • Buah • Air kemasan botol
11	<ul style="list-style-type: none"> • Nasi/bubur • Telur puyuh b kecap • Ayam bb opor • Terik tempe • Cah sawi putih+wortel • Buah (kelas I) • Air kemasan gelas 	Snack Susu	<ul style="list-style-type: none"> • Nasi/bubur • Galantine daging • Telur mata sapi (kelas I) • Kripik tempe • Sayuran buncis, wortel, kripik kentang • Buah • Air kemasan gelas 	Snack Jus	<ul style="list-style-type: none"> • Nasi/bubur • Telur mata sapi • Ayam bb rendang (kelas I) • Tempe bacem • Sup sayuran (gambas, wortel, soun) • Air kemasan gelas

STRUKTUR ORGANISASI RUMAH SAKIT UMUM DAERAH NGANJUK KELAS B



Gambar 4. Struktur organisasi RSUD Kab. Nganjuk

Lampiran 7



**KOMISI ETIK PENELITIAN KESEHATAN
POLITEKNIK KESEHATAN KEMENKES MALANG**

**REKOMENDASI PERSETUJUAN ETIK
ETHICAL APPROVAL RECOMMENDATION
Reg.No.: 544/KEPK-POLKESMA/2017**

Komisi Etik Penelitian Kesehatan Politeknik Kemenkes Malang telah menyelenggarakan Pertemuan pada tanggal 17 Oktober 2017 untuk membahas protokol penelitian

The Ethic Committee of Polytechnic of Health The Ministry of Health in Malang has convened a meeting on Oktober 17th 2017 to discuss the research protocol

Judul <i>Entitled</i>	DAYA TERIMA MENU OSENG KACANG PANJANG, SUP JAGUNG, DAN CAPCAY PUTIH KERING DENGAN MODIFIKASI STANDAR BUMBU AROMA DAN RASA UMAMI PADA PASIEN RAWAT INAP DI RSUD KABUPATEN NGANJUK <i>Acceptable Menu Of Sauteed Long Bean, Corn Soup, And Dry White Capcay With Standar Modification Of Aroma And Umami Flavors In Inpatients Regional Hospitals Of Nganjuk District</i>
Peneliti <i>Researcher</i>	Mega Kharisma Nugraheny

Dan menyimpulkan bahwa protokol tersebut telah memenuhi semua persyaratan etik
And concluded that the protocol has fulfilled all ethical requirements

Oktober 2017

D. ANNASRI M. STAFIA, MSc.
Head of Committee

Lampiran 8