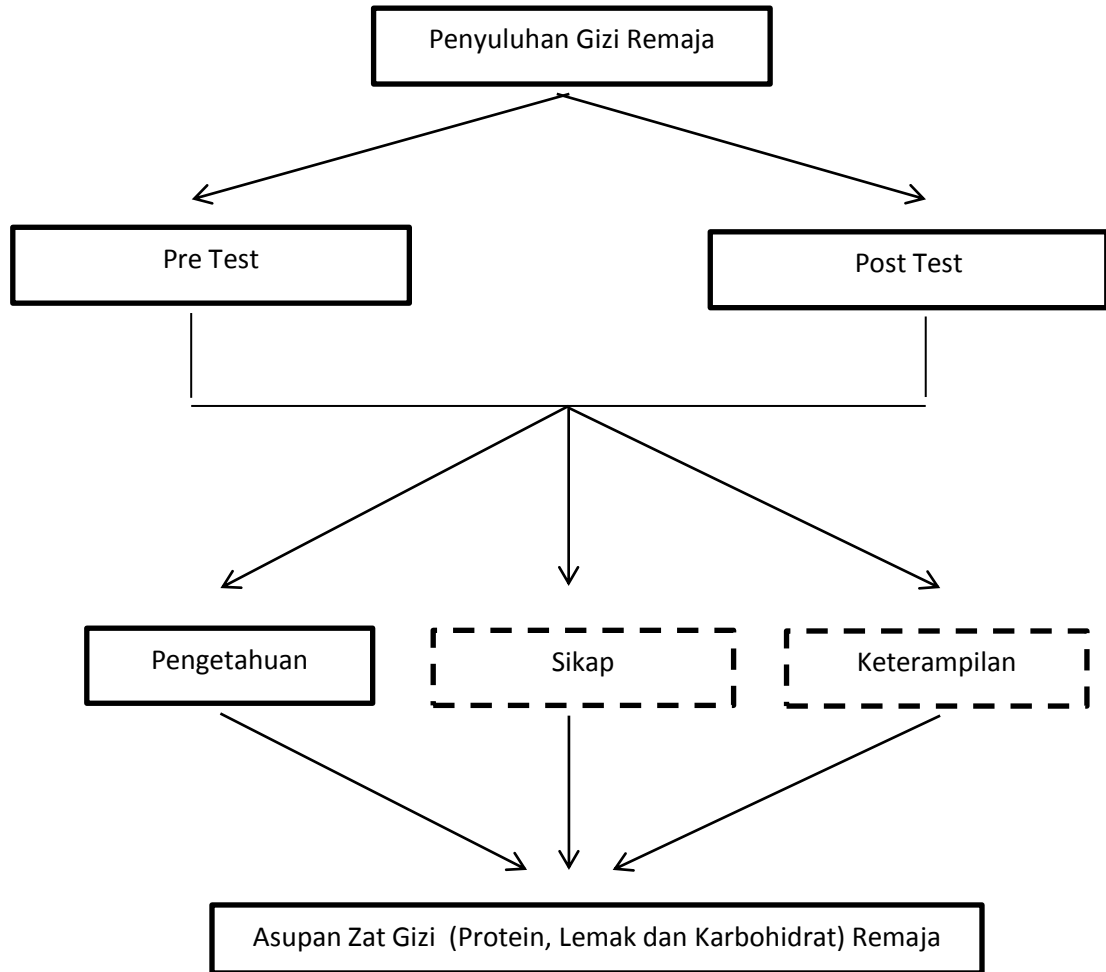


BAB III

KERANGKA KONSEP DAN HIPOTESIS

3.1 Kerangka Konsep



Keterangan :

———— = Diteliti

----- = Tidak Diteliti

3.2 Hipotesis

Ada perbedaan yang signifikan penyuluhan gizi terhadap pengetahuan dan asupan zat gizi (protein, lemak dan karbohidrat) remaja sebelum dan sesudah penyuluhan gizi remaja di SMPN 1 wagir kabupaten malang.