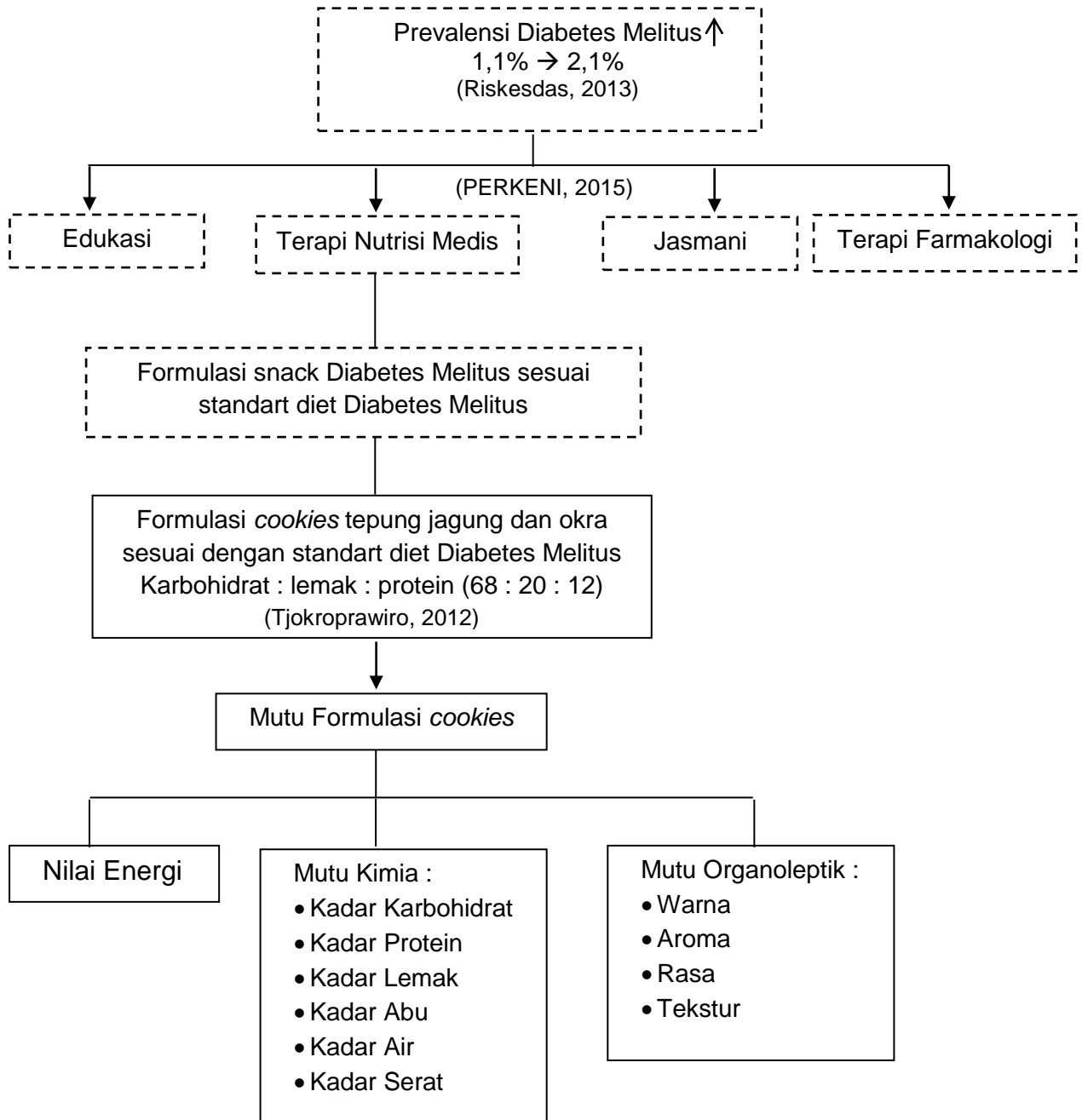


BAB III

KERANGKA KONSEP

A. Kerangka Konsep



Keterangan :

———— = variabel yang diteliti

----- = variabel yang tidak diteliti

B. Hipotesis Penelitian

Ada pengaruh penambahan formulasi tepung jagung dan okra terhadap nilai energi, mutu kimia dan mutu organoleptik *cookies* sebagai snack penderita Diabetes Melitus.