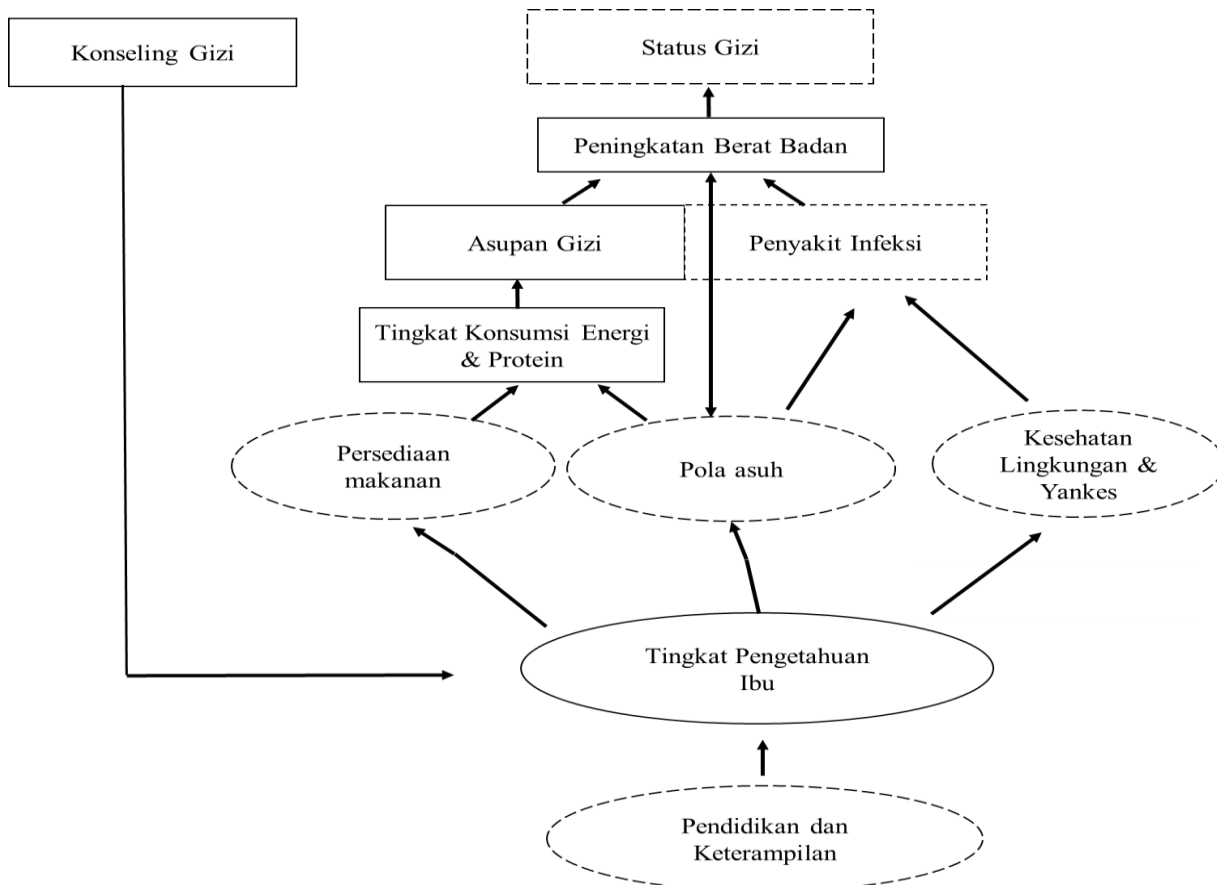


## BAB III KERANGKA KONSEP

### A. Kerangka Konsep



Keterangan :

- : Variabel yang diteliti
- : variabel yang tidak diteliti

Penjelasan :

Pemberian konseling gizi pada ibu balita akan meningkatkan pengetahuan ibu mengenai gizi. Peningkatan pengetahuan ibu mengenai gizi akan memberikan perubahan terhadap pola asuh anak menjadi baik yaitu ibu mulai memberikan atau memilih makanan yang sehat dan bergizi seimbang dengan memperhatikan kualitas dan kuantitas makanan dan dapat memperbaiki praktik pemberian makan anak yang tidak tepat. Perbaikan

praktik pemberian makan pada anak dari segi kualitas dan kuantitas makanan akan mempengaruhi tingkat konsumsi energi dan protein menjadi lebih baik sehingga asupan gizi anak tercukupi dengan baik sesuai kebutuhan anak yang dapat mempengaruhi peningkatan berat badan dan status gizi anak menjadi baik.

## **B. Hipotesis Penelitian**

1. Ada perbedaan tingkat pengetahuan sebelum dan sesudah konseling gizi pada balita Gizi Kurang Usia 12-59 bulan di Desa Karangwidoro Kecamatan Dau Kabupaten Malang.
2. Ada perbedaan perubahan tingkat konsumsi (energi dan protein) sebelum dan sesudah konseling gizi pada balita Gizi Kurang Usia 12-59 bulan di Desa Karangwidoro Kecamatan Dau Kabupaten Malang.
3. Ada peningkatan berat badan sebelum dan sesudah konseling gizi pada balita Gizi Kurang Usia 12-59 bulan di Desa Karangwidoro Kecamatan Dau Kabupaten Malang.