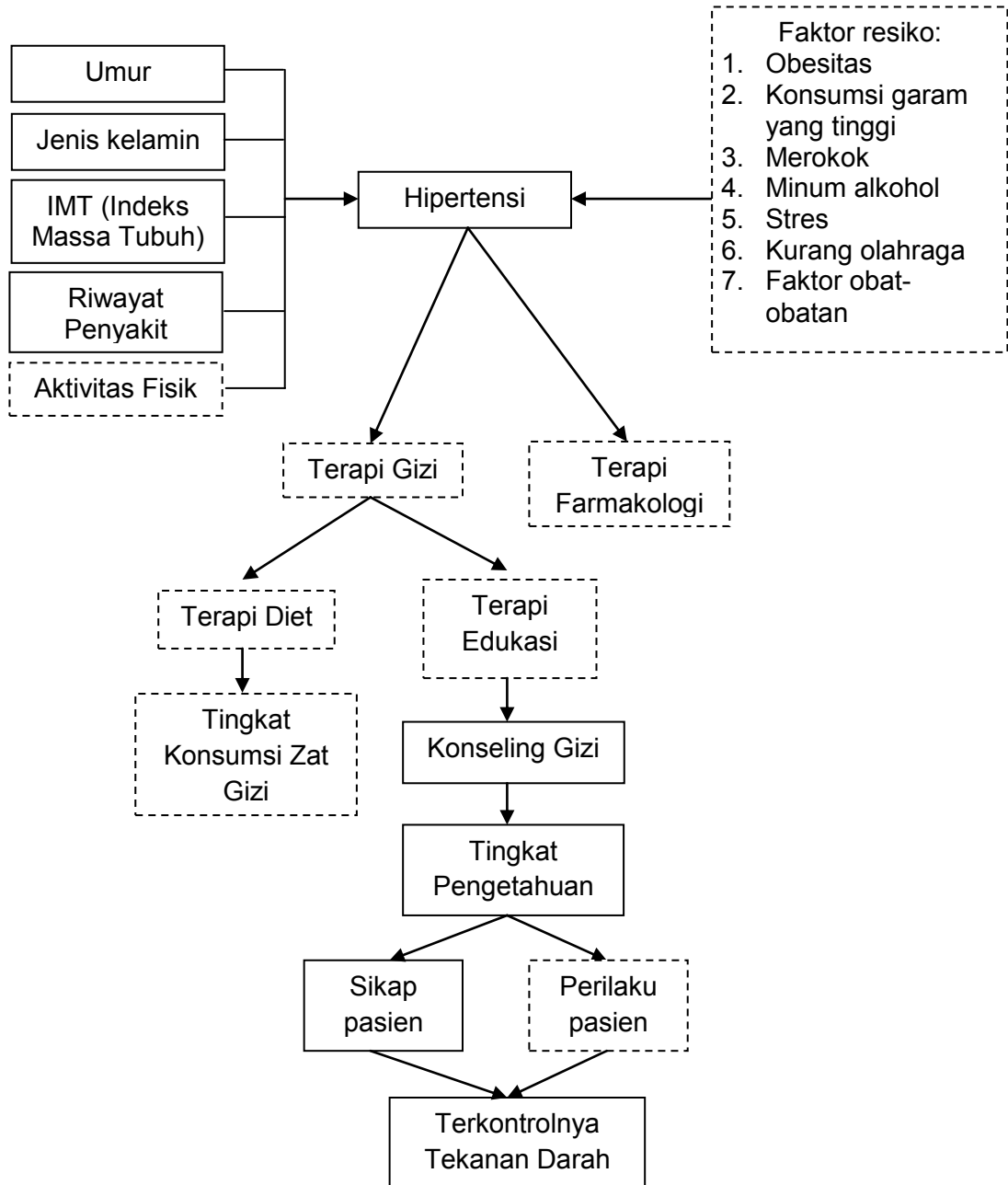


BAB III KERANGKA KONSEP



Gambar 1. Kerangka Konsep

Keterangan :

: Variabel yang diteliti

: Variabel yang tidak diteliti

Resiko hipertensi meningkat seiring bertambahnya umur. Setelah usia 45 tahun akan terjadi peningkatan resistensi perifer dan aktivitas simpatik. Dinding arteri akan mengalami penebalan dikarenakan penumpukan kolagen pada lapisan otot sehingga pembuluh darah akan semakin menyempit dan menjadi kaku. Selain itu, faktor gender berpengaruh pada terjadinya hipertensi, dimana pria lebih banyak dibandingkan wanita. Riwayat penyakit juga mempertinggi resiko terutama pada hipertensi primer atau esensial. Menurut Hull (1996), penelitian menunjukkan hubungan antara berat badan dan hipertensi. Berat badan dipengaruhi oleh pola konsumsi, aktivitas fisik, dan stres. Secara tidak langsung, hal tersebut juga mempengaruhi hipertensi. Selain itu, kebiasaan merokok juga dapat menaikkan tekanan darah.

Terapi gizi merupakan implementasi pelayanan gizi dalam bentuk pemberian makan (terapi diet) dan pemberian konseling gizi (terapi edukasi). Tujuan dari terapi diet untuk mengubah sikap pasien terhadap konsumsi makan. Sedangkan tujuan dari terapi edukasi yang berupa konseling gizi untuk mengubah perilaku pasien yang berkaitan dengan gizi salah satunya yaitu tingkat pengetahuan (Supariasa, 2012). Selain pengetahuan pasien, sikap terhadap penyakit hipertensi mempunyai peranan penting dalam pencegahan, pengendalian, dan pengobatan pasien hipertensi sehingga tekanan darah pasien dapat terkontrol.

Hipotesis:

- H0: Tidak ada perbedaan tingkat pengetahuan, sikap, dan tekanan darah pasien hipertensi sebelum dan sesudah diberikan konseling gizi
- H1: Ada perbedaan tingkat pengetahuan, sikap, dan tekanan darah pasien hipertensi sebelum dan sesudah diberikan konseling gizi

Kesimpulan yang diambil dengan mengikuti kaidah:

- H0 diterima bila ($p > 0,05$) yang berarti tidak ada perbedaan tingkat pengetahuan, sikap, dan tekanan darah pasien hipertensi sebelum dan sesudah diberikan konseling gizi
- H0 ditolak bila ($p < 0,05$) yang berarti ada perbedaan tingkat pengetahuan, sikap, dan tekanan darah pasien hipertensi sebelum dan sesudah diberikan konseling gizi