

## **BAB III**

### **METODE PENELITIAN**

#### **A. DESAIN STUDI LITERATUR**

Penelitian ini merupakan jenis penelitian studi literatur dengan menggunakan metode Systematic Review untuk menjelaskan variabel dan menyelesaikan tujuan tentang hubungan asupan lemak jenuh dan Indeks Massa Tubuh (IMT) terhadap kadar kolesterol LDL pada penderita penyakit jantung koroner. Sumber data yang digunakan dalam penelitian adalah data sekunder yang diambil berdasarkan data Riskesdas 2018 dan American Heart Association (AHA) 2017, selanjutnya diambil dari beberapa artikel dalam jurnal-jurnal nasional yang terakreditasi dan beberapa hasil penelitian berupa skripsi/karya tulis ilmiah yang diperoleh melalui penelusuran dari internet yang sesuai dengan topik. Topik yang dimaksud adalah tentang hubungan asupan lemak jenuh dan Indeks Massa Tubuh (IMT) terhadap kadar kolesterol LDL pada penderita penyakit jantung koroner.

#### **B. VARIABEL PENELITIAN**

##### **1. Variabel independen**

Variabel independen adalah variabel yang dapat mempengaruhi variabel lain, apabila variabel independen berubah maka dapat menyebabkan variabel lain berubah. Variabel independen (bebas) dalam penelitian ini adalah asupan lemak jenuh dan Indeks Masa Tubuh (IMT) pada penderita penyakit jantung koroner.

##### **2. Variabel dependen**

Variabel dependen adalah variabel yang dipengaruhi oleh variabel independen, artinya variabel dependen berubah karena disebabkan oleh perubahan pada variabel independen. Variabel dependen (terikat) dalam penelitian ini adalah kadar LDL pada penderita penyakit jantung koroner.

#### **C. LANGKAH-LANGKAH PENELUSURAN LITERATUR**

Data yang digunakan dalam penelitian ini adalah data asupan lemak dan Indeks Massa Tubuh (IMT) terhadap kadar kolesterol pada penderita penyakit jantung koroner. Data tersebut diperoleh dari penelusuran literatur dari berbagai

referensi diantaranya yaitu jurnal, naskah publikasi, dll. Langkah-langkah penelusuran literatur adalah sebagai berikut:

1. Protokol dan Registrasi Penelusuran

Penelitian dari jurnal yang sudah terpublikasi sesuai dengan tujuan *Literatur Review* yaitu mengetahui hubungan asupan lemak jenuh dan Indeks Massa Tubuh (IMT) terhadap kadar kolesterol LDL pada penderita penyakit jantung koroner.

2. Pencarian Literatur

- a. Database Pencarian

Penelitian ini merupakan studi literatur yang mencari database dari berbagai referensi, seperti: abstrak hasil penelitian, *full paper* hasil penelitian dan artikel jurnal penelitian dalam 10 tahun terakhir. Pencarian literatur dilakukan dengan menggunakan pencarian *Pubmed*, *scholar.google.com* dan *google.com* yang telah dipublikasikan dari tahun 2010 sampai dengan tahun 2020. Sumber data berupa artikel jurnal bereputasi nasional dan internasional berbahasa Indonesia dan Inggris.

- b. Kata Kunci

Pencarian artikel atau jurnal menggunakan keyword dan boolean operator (AND, OR NOT, AND NOT) yang digunakan untuk memperluas atau menspesifikkan pencarian, sehingga mempermudah dalam penentuan artikel atau jurnal yang digunakan. Kata kunci dalam studi literatur ini disesuaikan dengan Medical Subject Heading (MeSH) sebagai berikut hubungan asupan lemak jenuh dan Indeks Massa Tubuh (IMT) terhadap kadar kolesterol LDL pada penderita penyakit jantung koroner.

3. Merumuskan pertanyaan Penelitian

Pertanyaan: hubungan asupan lemak jenuh Indeks Massa Tubuh (IMT) terhadap kadar kolesterol LDL pada penyakit jantung koroner PEOS:

P : Penderita Penyakit Jantung Koroner (PJK)

E : Penyakit Jantung Koroner

O : Hubungan asupan lemak jenuh dan Indeks Massa Tubuh (IMT) terhadap kadar kolesterol LDL pada penderita penyakit jantung koroner.

S : Cross sectional study

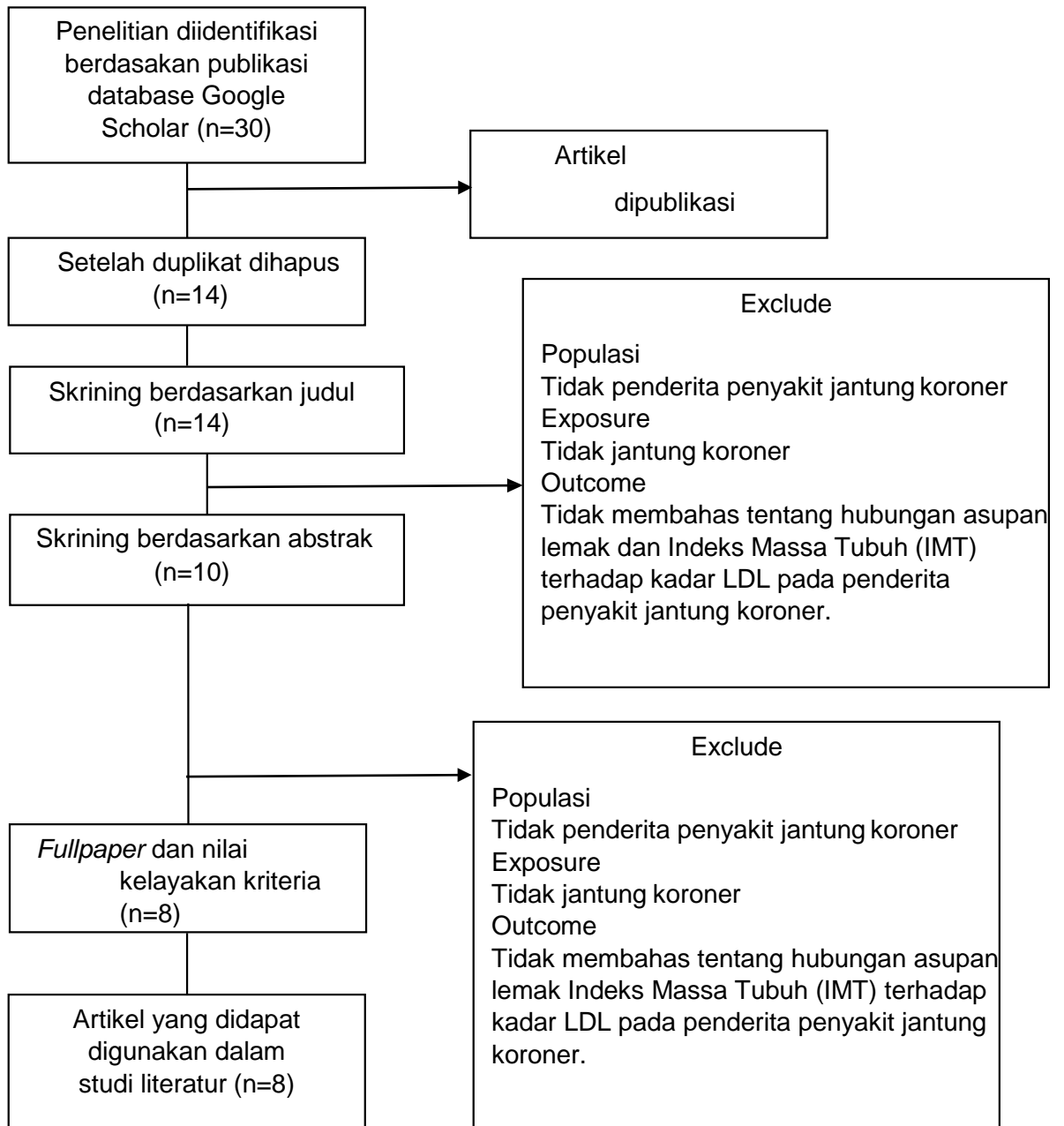
4. Menentukan kriteria inklusi dan eksklusi

Kriteria inklusi dan kriteria eksklusi dalam pengumpulan data penelitian *literatur review* adalah sebagai berikut:

Tabel 3. Kriteria Inklusi dan Eksklusi

No.	Kriteria	Inklusi	Eksklusi
1.	<i>Population or patient problem</i>	Penderita penyakit jantung koroner	Bukan penderita penyakit jantung koroner
2.	<i>Exposure</i>	Penyakit Jantung Koroner tanpa penyakit penyerta	Penyakit jantung koroner dengan komplikasi, seperti: hipertensi, DM, PGK dan lain lain.
3.	<i>Outcome</i>	Hubungan asupan lemak jenuh dan Indeks Massa Tubuh (IMT) terhadap kadar kolesterol LDL pada penderita penyakit jantung koroner.	Selain dari hubungan asupan lemak jenuh dan Indeks Massa Tubuh (IMT) terhadap kadar kolesterol LDL pada penderita penyakit jantung koroner.
4.	<i>Study design</i>	<i>Cross sectional study</i>	Selain <i>cross sectional study</i>
5.	<i>Publication years</i>	2010-2020	Penelitian dibawah tahun 2010
6.	<i>Languages</i>	Indonesia dan Inggris	Menggunakan bahasa selain Indonesia dan Inggris

5. Hasil pencarian literatur dalam diagram prisma flow chart  
 Diagram Flow Literatur Review berdasarkan PRISMA 2009



Gambar 3. Diagram Flow

## 6. Seleksi Study Penilaian Kualitas

### a. Hasil pencarian dan seleksi studi

Berdasarkan hasil pencarian literatur melalui publikasi di tiga database menggunakan kata kunci yang sudah disesuaikan dengan MeSH. Hasil pencarian yang sudah didapatkan kemudian diperiksa duplikasi, jika ditemukan artikel yang sama maka artikel tersebut dikeluarkan dan menghitung sisa artikel yang belum dikeluarkan. Peneliti kemudian melakukan skrining berdasarkan judul, abstrak dan full text yang disesuaikan dengan studi literatur. Assesment yang dilakukan berdasarkan kelayakan terhadap kriteria inklusi dan eksklusi yang artinya artikel bisa dipergunakan dalam studi literatur.

## D. DEFINISI OPERASIONAL

Definisi operasional adalah definisi variabel-variabel yang akan diteliti secara operasional di lapangan. Definisi operasional pada penelitian ini terdapat dua variabel yaitu variabel dependen dan variabel independen. Variabel dependen pada penelitian ini yaitu kadar LDL, dan variabel independen pada penelitian ini yaitu asupan lemak jenuh dan Indeks Massa Tubuh (IMT).

Tabel 4. Definisi Operasional

Variabel	Definisi Operasional	Alat ukur	Cara ukur	Skala ukur	Hasil ukur
Asupan lemak jenuh	Asupan lemak adalah jumlah asupan lemak yang bersumber dari makanan dan minuman yang dikonsumsi dan diperoleh dari survey konsumsi menggunakan metode konsumsi frekuensi makanan kemudian diolah menggunakan <i>nutrisurvey</i> .	Form FFQ ( <i>Food Frequency Questioner</i> ) dan Recall 24 jam	Wawancara	Rasio	gram
Status gizi	Menganalisa kategori IMT	Timbangan digital dan	Pengukuran berat badan	Rasio	kg/m <sup>2</sup>

Variabel	Definisi Operasional	Alat ukur	Cara ukur	Skala ukur	Hasil ukur
	responden berdasarkan rumus: $IMT = BB \text{ (kg)} / TB^2 \text{ (m)}$	microtoise			
Kadar kolesterol	Kolesterol total (dari rekam medis) adalah hasil pengukuran kolesterol total dari pemeriksaan laboratorium dengan metode <i>Cholesterol Oxidase Peroxidase Aminoantipyrine Phenol</i> (CHOD-PAP)	Dokumen Rekam medis pasien		Rasio	mg/dl

Sumber: Analisis jurnal

#### E. ANALISIS DATA

Analisis data dari jurnal-jurnal yang dilakukan secara cermat dan bersangkutan dengan topik yakni data dikelompokkan dan dianalisis berdasarkan faktor risiko penyakit jantung koroner yang berupa asupan lemak jenuh dan Indeks Massa Tubuh (IMT) terhadap kadar kolesterol LDL. Data ditelaah untuk menemukan persamaan dan perbedaan hasil temuan penelitian. Selain itu, analisis data juga dilakukan berkenaan dengan temuan hasil penelitian yang saling mendukung dan penelitian yang saling bertentangan dengan hubungan asupan lemak jenuh dan Indeks Massa Tubuh (IMT) terhadap kadar kolesterol LDL pada penyakit jantung koroner.

#### F. PENYAJIAN HASIL LITERATURE REVIEW

Data hasil studi literatur disajikan dalam bentuk tabel dan narasi, yang berisi tentang seluruh aspek dari literature yang ada mulai dari judul, sumber (nama penulis, tahun terbit), metode penelitian, populasi sample, variable penelitian, instrument pengumpulan data, analisis data, kesimpulan.