

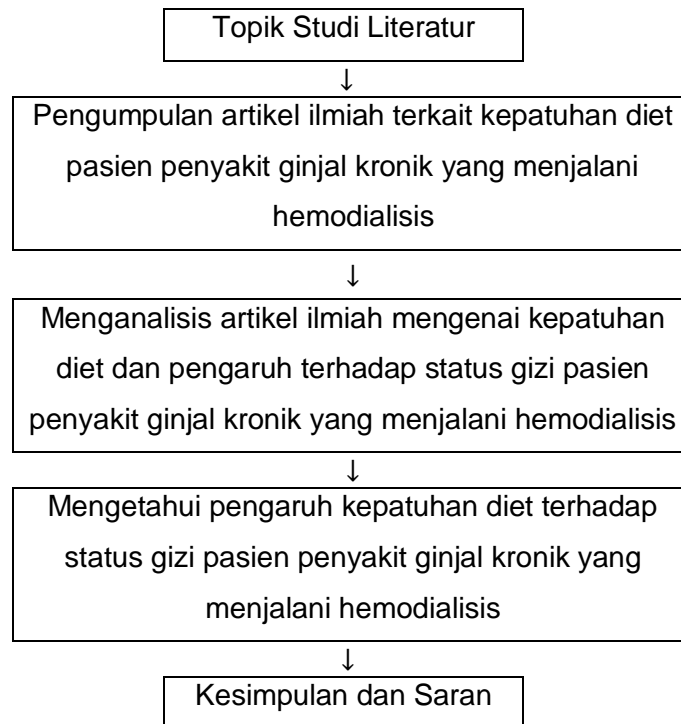
BAB III METODE PENELITIAN

3.1 Desain Studi Literatur

Jenis dan metode penelitian yang dilakukan adalah tinjauan pustaka atau *literature review (traditional review)*. Penelitian ini dilakukan dengan menelaah beberapa literatur terkait kepatuhan diet pasien penyakit ginjal kronik. Penelitian ini bertujuan untuk mengetahui pengaruh kepatuhan diet terhadap status gizi pasien penyakit ginjal kronik yang menjalani hemodialisis.

3.2 Tahapan Penelusuran Literatur

Pada penelitian ini dilakukan langkah-langkah dalam penulisan penelusuran literatur adalah sebagai berikut.



Gambar 2. Skema Tahapan Studi Literatur

3.3 Pengumpulan Data

3.3.1 Framework yang Digunakan

Framework atau strategi yang digunakan dalam pencarian jurnal atau artikel ilmiah terkait penelitian ini yaitu PICO (*Population, Intervention, Comparison, and Outcome*).

1. *Population* pada penelitian ini adalah pasien dewasa dengan penyakit ginjal kronik yang menjalani hemodialisis.
2. *Intervention* pada penelitian ini adalah kepatuhan pasien penyakit ginjal kronik terhadap diet yang diberikan.
3. *Comparison* pada penelitian ini adalah ketidakpatuhan pasien penyakit ginjal kronik terhadap diet yang diberikan.
4. *Outcome* pada penelitian ini adalah pengaruh kepatuhan diet terhadap status gizi pasien ginjal kronik yang menjalani hemodialisis.

3.3.2 Database atau Search Engine

Pengumpulan data pada penelitian ini menggunakan data sekunder yang diperoleh peneliti dari berbagai hasil penelitian terdahulu. Pencarian jurnal atau artikel ilmiah yang akan ditinjau bersumber dari jurnal atau artikel ilmiah yang terkait dengan topik penelitian dengan menggunakan database *Google Scholar* dan *ResearchGate*.

3.3.3 Kriteria Inklusi dan Eksklusi

Kriteria inklusi dan eksklusi pada penelitian ini adalah sebagai berikut.

a. Kriteria Inklusi

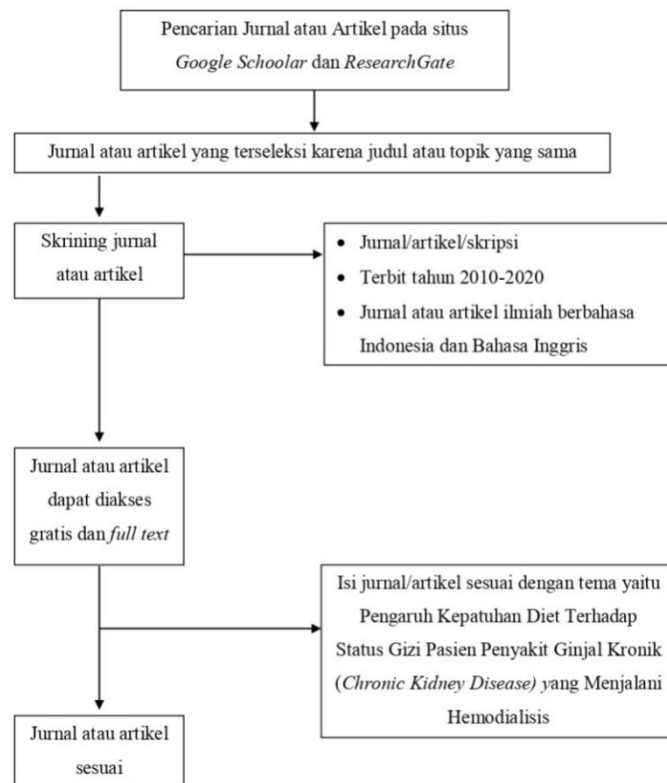
- 1) Populasi dan sampel penelitian adalah pasien dengan penyakit ginjal kronik yang menjalani hemodialisis.
- 2) Jurnal atau artikel berkaitan dengan tema yaitu pengaruh kepatuhan diet terhadap status gizi pasien penyakit ginjal kronik yang menjalani hemodialisis.
- 3) Jurnal atau artikel ilmiah yang digunakan penelitian sepuluh tahun terakhir, yaitu tahun 2010-2020.
- 4) Jurnal atau artikel ilmiah dapat diakses atau didownload secara gratis.dan *full text*

5) Jurnal atau artikel ilmiah berbahasa Indonesia dan Bahasa Inggris.

b. Kriteria Inklusi

- 1) Populasi dan sampel penelitian adalah pasien dengan penyakit selain ginjal kronik.
- 2) Jurnal atau artikel ilmiah dipublikasikan sebelum tahun 2010.
- 3) Jurnal atau artikel ilmiah tidak melakukan penelitian dengan desain studi kasus.
- 4) Jurnal atau artikel ilmiah menggunakan bahasa selain Bahasa Indonesia dan Bahasa Inggris.

3.4 Mendokumentasikan Hasil Pencarian dalam Prisma *flow chart*



Gambar 3. *Flow Chart* Penelitian

3.5 Analisis Data

Analisis data pada penelitian ini dilakukan mengkajian literatur secara berurutan dari penelitian yang paling terbaru sampai penelitian-penelitian yang lebih lama. Selanjutnya akan dilakukan peninjauan dan analisis pada hasil penelitian jurnal atau artikel ilmiah yang digunakan sebagai literatur. Hasil penelitian yang dianalisis adalah persamaan dan perbedaan atau persamaan antara penelitian yang telah dilakukan oleh beberapa jurnal atau artikel ilmiah dengan tema pengaruh kepatuhan diet terhadap status gizi pasien penyakit ginjal kronik yang menjalani hemodialisis.

3.6 Rencana Penyajian Hasil *Literature Review*

Hasil *literature review* disajikan dalam bentuk tabel dan narasi yang berisi tentang seluruh aspek yang ada dalam artikel jurnal