

BAB III

METODE PENELITIAN

1.1 Desain Studi Literatur

Desain penelitian yang digunakan adalah *literatur review* dengan metode *Traditional review* yaitu metode tinjauan pustaka yang umum dilakukan oleh para peneliti dan hasilnya banyak ditemukan pada survey jurnal yang ada. Jurnal-jurnal ilmiah yang dipilih berdasarkan pengetahuan dan pengalaman yang dimiliki oleh seorang peneliti (Susatia B, dkk, 2021).

Sumber data yang digunakan dalam penelitian ini adalah data sekunder dari jurnal penelitian yang diperoleh melalui *Google Scholar* dan telah dipublikasikan mulai dari tahun 2017-2021.

1.2 Langkah-Langkah Penelusuran Literatur

1.2.1 Topik Penelitian

Topik yang digunakan oleh peneliti dalam penelitian ini adalah Studi Literatur Hubungan Asupan Makanan dan Pengetahuan Dengan Kejadian Anemia Gizi Besi Pada Remaja Putri.

1.2.2 Rumusan PEOS

Metode yang digunakan dalam mereview jurnal yang relevan dengan penelitian ini adalah PEOS. PEOS merupakan akronim dari P (*Population*), E (*Exposure*), O (*Outcome*), dan S (*Study Design*). *Population* yaitu populasi atau masalah yang akan dianalisis sesuai dengan tema yang sudah ditentukan dalam literature review. *Exposure* yaitu variabel bebas sesuai dengan tema yang sudah ditentukan dalam literature review. *Outcome* yaitu hasil atau luaran yang diperoleh pada studi terdahulu yang sesuai dengan tema yang sudah ditentukan dalam literature review. *Study Design* yaitu strategi yang dipilih oleh peneliti untuk mengintegrasikan secara menyeluruh komponen riset dengan cara logis dan sistematis untuk membahas dan menganalisis apa yang menjadi fokus penelitian (Nursalam dan Hons, 2020).

Tabel 1. Perumusan PEOS

Judul	Hubungan Asupan Makanan dan Pengetahuan dengan Kejadian Anemia Gizi Besi pada Remaja Putri
P	Remaja Putri
E	Anemia Gizi Besi pada Remaja Putri
O	Hubungan Asupan Makanan dan Pengetahuan dengan Kejadian Anemia Gizi Besi pada Remaja Putri
S	Cross Sectional

1.2.3 Kata Kunci Penelitian

Kata kunci yang digunakan dalam literature review ini meliputi:

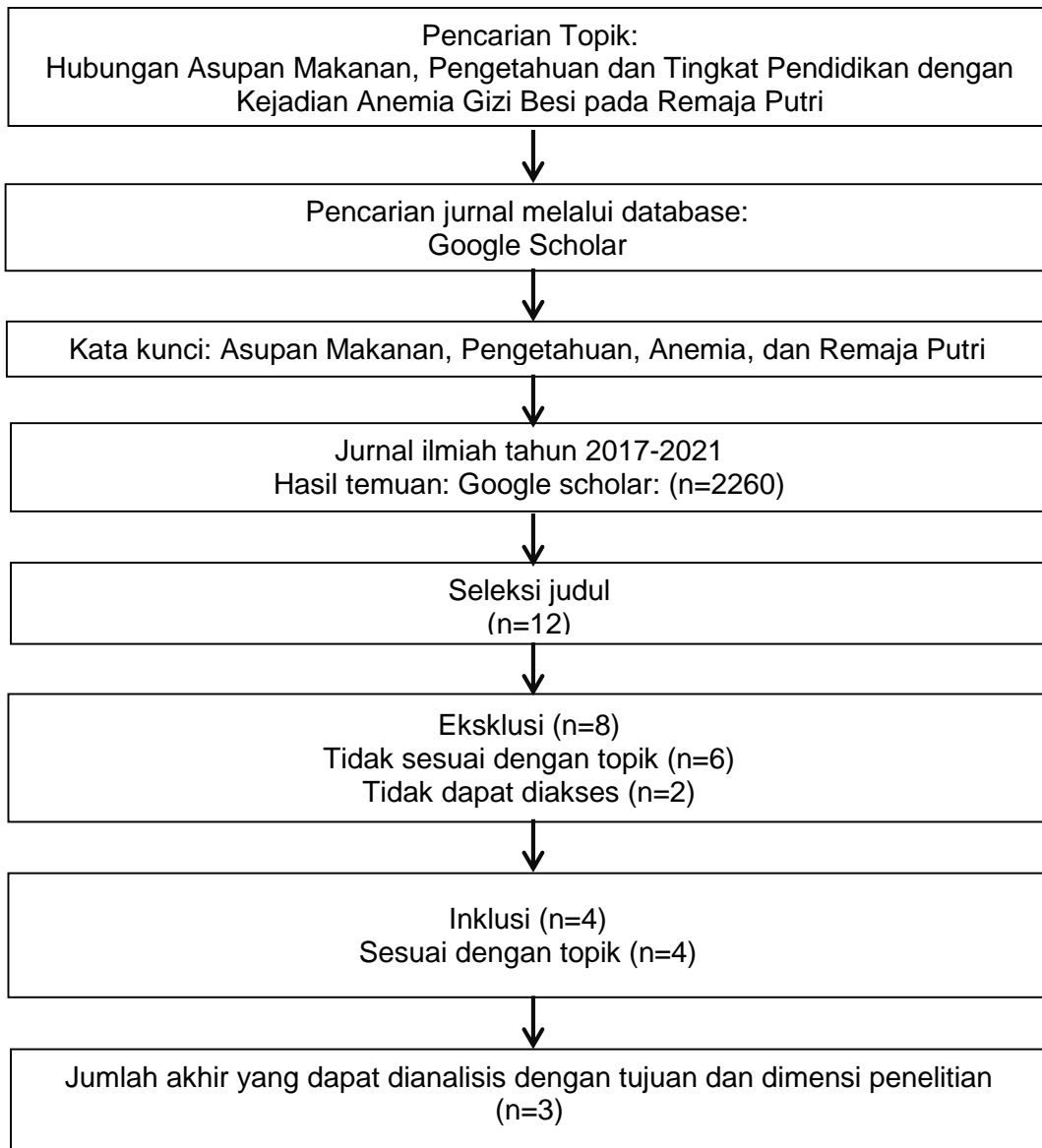
- a. Asupan Makanan
- b. Pengetahuan
- c. Anemia
- d. Remaja Putri

1.2.4 Database yang digunakan

Peneliti melakukan pencarian dan pengumpulan data menggunakan keyword dengan menggunakan media Google Scholar. Ditemukan tiga jurnal penelitian yang relevan dengan topik yang dibahas oleh peneliti.

1.2.5 Hasil Pencarian dalam Prisma Flow Chart

Berdasarkan hasil pencarian literatur penelitian melalui google scholar dengan topik “Hubungan Asupan Makanan dan Pengetahuan dengan Kejadian Anemia Gizi Besi pada Remaja Putri” dan dengan menggunakan kata kunci “Asupan Makanan, Pengetahuan, Anemia, dan Remaja Putri”. Langkah selanjutnya mengumpulkan data berupa jurnal penelitian yang diterbitkan mulai tahun 2017 sampai 2021. Hasil pencarian yang sudah didapatkan sebanyak 2260 jurnal, kemudian diseleksi judul ditemukan terdapat 12 jurnal. Peneliti kemudian melakukan skrining berdasarkan dengan tema literature review dan didapatkan sebanyak 3 jurnal yang bisa dipergunakan dalam literatur review. Hasil seleksi jurnal dapat digambarkan dalam Diagram Flow sebagai berikut:



Gambar 1. Diagram Flow Penelitian

1.2.6 Kriteria Inklusi dan Eksklusi

Tabel 2. Kriteria Inklusi dan Eksklusi

Kriteria Inklusi	Kriteria Eksklusi
1. Jurnal dengan Bahasa Indonesia	1. Jurnal selain Bahasa Indonesia
2. Penelitian dilakukan pada tahun 2017-2021	2. Penelitian yang dilakukan sebelum tahun 2017
3. Terpublikasi pada google scholar	3. Tidak terpublikasi di google scholar
4. Jurnal memiliki nomor ISSN	4. Jurnal tidak memiliki nomor ISSN

1.3 Melakukan Review

Penelitian studi literatur dilakukan dengan cara membaca penelitian dari berbagai jurnal yang membahas tentang hubungan asupan makanan dan pengetahuan kejadian anemia gizi besi pada remaja putri. Kemudian menganalisis apakah terdapat perbedaan antara penelitian satu dengan penelitian yang lain, selanjutnya ditarik kesimpulan yang sesuai dengan tujuan yang diharapkan.

1.4 Rencana Penyajian Hasil *Literatur Review*

Dalam penelitian ini data hasil dari studi literatur akan disajikan dalam bentuk tabel dan narasi yang berisi tentang seluruh aspek yang dibahas, dimulai dari judul jurnal, sumber jurnal (nama dan tahun terbit jurnal), tujuan penelitian, metode penelitian, populasi sampel, tempat dan waktu penelitian, variabel penelitian, instrumen penelitian, pengumpulan data dan analisis data hubungan asupan makanan, pengetahuan dan tingkat pendidikan kejadian anemia gizi besi pada remaja putri.