

BAB III

METODE PENELITIAN

A. Desain Penelitian

Penelitian ini termasuk ke dalam penelitian studi literature atau systematic review. Systematic literatue review atau sering disingkat SLR atau dalam bahasa Indonesia disebut tinjauan pustaka sistematis adalah metode literature review yang mengidentifikasi, menilai, dan menginterpretasi seluruh temuan-temuan pada suatu topik penelitian, untuk menjawab pertanyaan penelitian (research question) yang telah ditetapkan sebelumnya (Kitchenham & Charters, 2007).

Sumber data yang digunakan dalam penelitian ini adalah data sekunder yang diperoleh dari karya ilmiah yang telah di publikasikan seperti jurnal, naskah publikasi, dan textbook. Data yang digunakan dari artikel maupun jurnal penelitian terdahulu yang sesuai dengan topik atau tema. Dalam penelitian ini topik yang dipilih adalah edukasi dengan menggunakan media booklet kemudian dihubungkan dengan tingkat pengetahuan dan pola asuh makan ibu pada balita stunting.

B. Alat dan Bahan

Alat dan bahan yang digunakan dalam penelitian studi literature ini adalah sebagai berikut :

1. Alat

- Google Scholar
- Researchgate
- SINTA

2. Bahan

- Jurnal Penelitian
- Teksbook
- Naskah Publikasi (Karya Tulis Ilmiah)

C. Langkah-Langkah Penelusuran Literatur

Data yang digunakan dalam penelitian ini yaitu data tingkat pengetahuan dan sikap responden sebelum dan sesudah diberikan edukasi gizi. Untuk memperoleh data tersebut dilakukan penelusuran literature dari berbagai referensi seperti Jurnal, naskah publikasi, dan teksbook. Langkah-langkah penelusuran *Literatur Review* adalah sebagai berikut :

1. Protokol dan Registrasi Penelusuran

Penelusuran penelitian dari jurnal yang sudah terpublikasi sesuai dengan tujuan *literature review* yaitu menganalisis hasil penelitian terdahulu serta menggunakan sandaran teoritis pengaruh edukasi dengan media booklet terhadap tingkat pengetahuan dan pola asuh makan ibu pada balita stunting.

2. Pencarian Literatur

a. Database Pencarian

Data yang digunakan dalam studi literatur ini yaitu data tingkat pengetahuan dan pola asuh makan responden sebelum dan sesudah diberikan edukasi. Data diperoleh dari berbagai referensi seperti; jurnal, naskah publikasi, skripsi yang telah dipublikasikan 10 tahun terakhir. Jurnal yang diperoleh total ada 6 jurnal. Terdiri dari 3 jurnal nasional, 2 jurnal internasional dan 1 naskah publikasi. Strategi pencarian literatur dilakukan dengan menggunakan mesin pencarian google scholar, researchgate, SINTA, yang telah dipublikasikan dari tahun 2010 sampai dengan tahun 2020. Sumber data berupa artikel jurnal bereputasi nasional dan internasional berbahasa Indonesia dan Inggris yang berupa laporan hasil penelitian dan jurnal terkait dengan pengaruh edukasi gizi dengan media booklet terhadap pengetahuan dan pola asuh makan ibu pada balita stunting.

b. Kata Kunci

Pencarian artikel atau jurnal menggunakan keyword dan boolean operator (AND, OR NOT, AND NOT) yang digunakan untuk memperluas atau menspesifikkan pencarian, sehingga mempermudah dalam penentuan artikel atau jurnal yang digunakan. Kata kunci dalam studi

literatur ini disesuaikan dengan Medical Subject Heading (MeSH) sebagai berikut pengaruh edukasi gizi dengan media booklet terhadap pengetahuan dan pola asuh makan ibu pada balita stunting.

3. Merumuskan pertanyaan penelitian

Pertanyaan : Pengaruh edukasi gizi dengan media booklet terhadap pengetahuan dan sikap anemia pada remaja putri

P : Balita Stunting

E : Stunting

O : Prevalensi balita stunting

S : Quasy Eksperimen

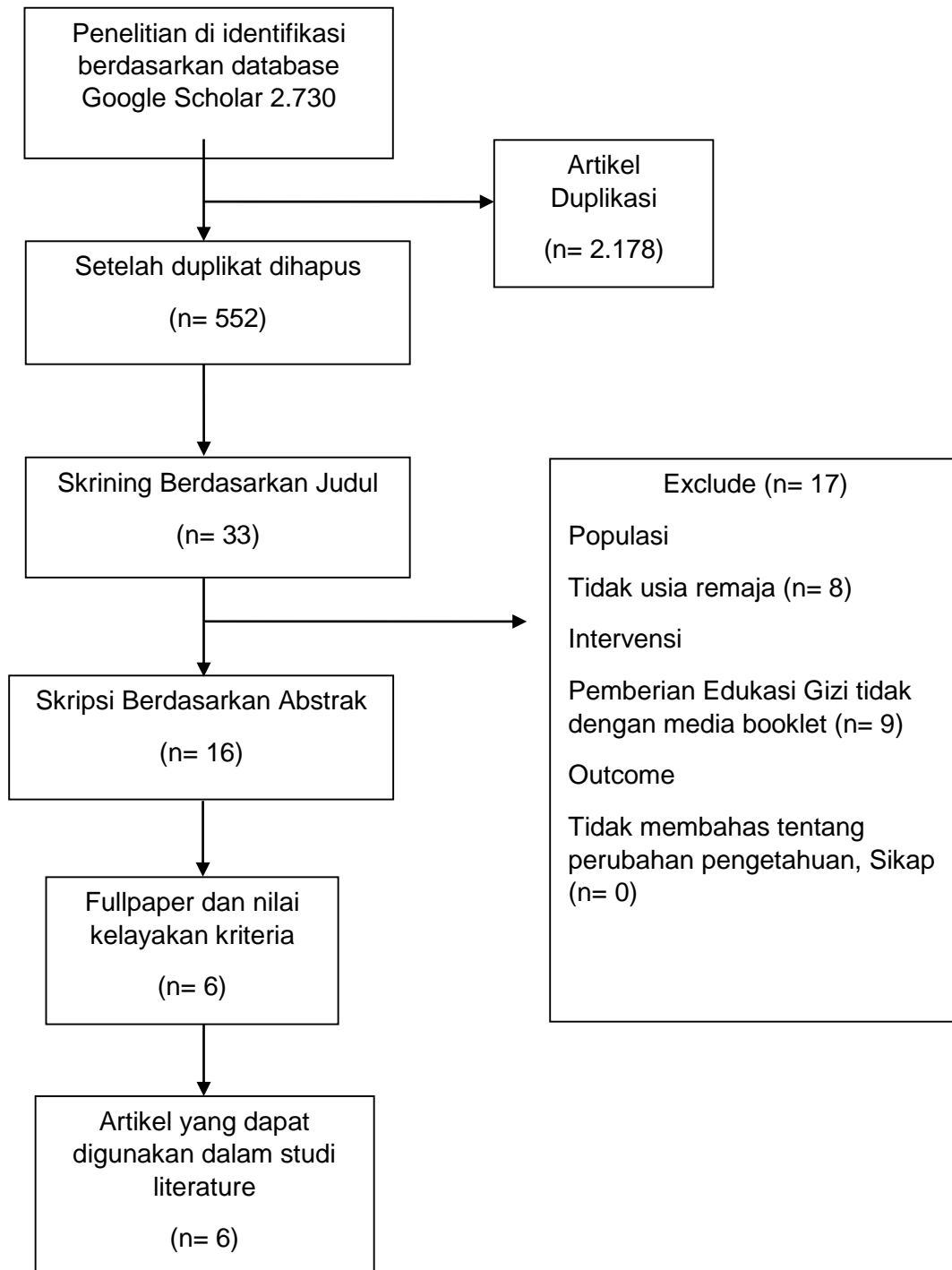
4. Kriteria Inklusi dan Eksklusi

Adapun kriteria inklusi dan eksklusi dalam pengumpulan data untuk literature review adalah sebagai berikut :

Tabel 4. Kriteria Inklusi dan Eksklusi

No.	Kriteria	Inklusi	Eksklusi
1.	<i>Population or patient problem</i>	Balita Stunting	Bukan Balita Stunting
2.	<i>Intervention</i>	Edukasi gizi dengan media booklet	Edukasi tanpa media booklet
3.	<i>Comparator/Control</i>	Menggunakan pembandingan	
4.	<i>Outcome</i>	Perubahan pengetahuan dan pola asuh makan	Tidak membahas pengetahuan dan pola asuh makan
5.	<i>Study design</i>	Quasy eksperimen one/two group pretest – posttest	
6.	<i>Publication years</i>	2010-2020	Sebelum 2010
7.	<i>Languages</i>	Indonesia dan inggris	Menggunakan bahasa selain Indonesia dan inggris

5. Hasil pencarian literatur dalam diagram prisma flow chart
Diagram Flow Literatur Review berdasarkan PRISMA 2009



Gambar 2. Diagram Flow

6. Seleksi studi penilaian kualitas

Berdasarkan hasil pencarian pada database di Google scholar, Research Gate, SINTA menggunakan kata kunci yang sudah disesuaikan dengan MeSH. Hasil pencarian yang sudah didapatkan dicatat semua kemudian diperiksa duplikasi, jika ditemukan artikel yang sama maka artikel tersebut dikeluarkan dan menghitung sisa artikel yang belum dikeluarkan. Mencatat semua judul dan menyeleksi sesuai dengan kriteria yang sudah ditentukan. Mengidentifikasi Abstrack dan menyelidiki sesuai dengan kriteria yang sudah ditentukan. Mengumpulkan semua artikel yang sudah sesuai dalam bentuk paper, kemudian menganalisis artikel yang sudah sesuai berdasarkan kelayakan terhadap kriteria inklusi dan eksklusi.

D. Analisis Data

Data yang dianalisis yaitu data tingkat pengetahuan dan sikap responden sebelum dan sesudah diberikan edukasi gizi. Teknik analisis data yang digunakan adalah dengan menelaah persamaan dan perbedaan ataupun persamaan antara penelitian yang telah dilakukan oleh pengarang, penelitian mana yang saling mendukung, dan penelitian mana yang saling bertentangan, ataupun beberapa pertanyaan yang belum terjawab lalu dibahas untuk menarik kesimpulan.

E. Penyajian Hasil Literatur Review

Data hasil studi literatur disajikan dalam bentuk tabel dan narasi, yang berisi tentang seluruh aspek dari literature yang ada mulai dari judul, sumber (nama penulis, tahun terbit), metode penelitian, populasi sample, variable penelitian, instrument pengumpulan data, analisis data, kesimpulan.

F. Pengembangan Booklet dari Penelitian Sebelumnya

1. Asumsi Pengembangan

Media pembelajaran materi membuat kaitan diasumsikan dapat lebih menarik dan mudah dipahami karena dalam media ini terdapat langkah-langkah pembuatan kaitan yang disajikan dengan foto setiap langkah dan

keterangan pendukung berupa tulisan, materi disajikan secara ringkas dan menggunakan bahasa yang mudah dipahami, tampilan visual booklet disusun dengan tata letak dan warna yang menarik sehingga akan membuat pembelajaran menjadi berbeda dari sebelumnya. Asumsi lain adalah media booklet ini dapat membantu mempermudah edukasi gizi serta dapat menjelaskan materi dan membantu ibu balita stunting mempelajari materi dengan lebih mudah sehingga dapat membantu remaja mencapai pemahaman yang diharapkan.

2. Spesifikasi Isi Produk

Produk yang dikembangkan dalam penelitian pengembangan ini berupa media pembelajaran booklet dengan spesifikasi sebagai berikut:

- a. Media *booklet* ini terdiri dari jumlah halaman 40-50 halaman.
- b. Ukuran kertas yang digunakan adalah A5 dengan orientasi kertas potrait.
- c. Materi yang ada dalam booklet ini meliputi:
 - Pedoman Gizi Seimbang
 - Angka Kecukupan Gizi
 - Masalah Gizi Pada Anak
 - Balita Gizi Kurang
 - Resep Pembuatan MP-ASI
 - Remaja Anemia
 - Remaja Overweight
- d. *Booklet* dapat berupa dalam bentuk *hardfile* ataupun *softfile*
- e. Apabila *booklet* berupa *hardfile*, maka akan dicetak berwarna dengan menggunakan kertas art paper glossy A4
- f. Apabila *booklet* berupa *softfile*, maka dibuat dengan format .pdf

3. Cara Mendaftarkan Booklet Ber-HAKI

Permohonan pendaftaran ciptaan diajukan kepada Menteri Hukum dan HAM R.I. melalui Direktorat Hak Cipta dengan melampirkan :

- 1) Mengisi formulir pendaftaran ciptaan rangkap tiga, lembar pertama dibubuhi Materai Rp. 6.000,- (ukuran kertas folio)
- 2) Ditulis dalam Bahasa Indonesia
- 3) Ditandatangani oleh pemohon atau kuasanya

- 4) Mengisi formulir Surat pernyataan kepemilikan produk, bermaterai Rp. 6000,-
- 5) Surat permohonan pendaftaran dilampiri :
 - a) Contoh fisik ciptaan
 - b) Bukti kewarganegaraan berupa foto copy KTP dari pencipta, pemegang hak cipta.
 - c) Foto copy NPWP
 - d) Akte/salinan resmi pendirian badan hukum yang telah dilegalisir oleh notaris.
 - e) Gambar/foto produk ukuran 3 R sebanyak 12 lembar
 - f) Deskripsi/uraian tentang produk yang akan di daftarkan