

BAB III METODE PENELITIAN

A. Desain Penelitian

Jenis penelitian merupakan penelitian studi literature dengan metode *Systematic Review* untuk menjelaskan variabel dan menganalisis pengaruh edukasi gizi terhadap pengetahuan dan sikap pada remaja putri. *Systematic review* adalah metode literature review yang mengidentifikasi, menilai, dan menginterpretasi seluruh temuan-temuan pada suatu topik penelitian, untuk menjawab pertanyaan penelitian (*research question*) yang telah ditetapkan sebelumnya (Kitchenham & Charters, 2007). Kedudukan peneliti sebagai instrumen pengumpul data lebih dominan, bersifat deskriptif yaitu data yang terkumpul berupa kata-kata atau uraian. Sumber data yang digunakan dalam penelitian ini adalah data sekunder yang diperoleh dari karya ilmiah yang telah di publikasikan seperti jurnal, naskah publikasi, dan textbook.

B. Pengumpulan Data

Data yang digunakan dalam penelitian ini yaitu data tingkat pengetahuan dan sikap responden sebelum dan sesudah diberikan edukasi gizi. Untuk memperoleh data tersebut dilakukan penelusuran literature dari berbagai referensi seperti Jurnal, naskah publikasi, dan textbook. Langkah-langkah penelusuran *Literatur Review* adalah sebagai berikut :

1. Proptokol dan Registrasi Penelusuran

Penulusuran penelitian dari jurnal yang sudah terpublikasi sesuai dengan tujuan *literature review* yaitu menganalisis hasil penelitian terdahulu serta menggunakan sandaran teoritis pengaruh edukasi dengan media *booklet* dan *non booklet* terhadap tingkat pengetahuan dan sikap anemia pada remaja putri.

2. Pencarian Literatur

a. Database Pencarian

Data yang digunakan dalam studi literatur ini yaitu data tingkat pengetahuan dan sikap responden sebelum dan sesudah diberikan edukasi. Data diperoleh dari berbagai referensi seperti; jurnal, naskah publikasi, skripsi yang telah dipublikasikan 10 tahun terakhir. Jurnal yang diperoleh total ada 6 jurnal. Strategi pencarian literatur dilakukan dengan menggunakan mesin pencarian *google*

scholar, *researchgate*, SINTA, yang telah dipublikasikan dari tahun 2010 sampai dengan tahun 2020. Sumber data berupa laporan hasil penelitian dan jurnal terkait dengan pengaruh edukasi gizi dengan media *booklet* dan *non booklet* terhadap pengetahuan dan sikap anemia pada remaja putri.

b. Kata Kunci

Pencarian artikel atau jurnal menggunakan keyword dan boolean operator (AND, OR NOT, AND NOT) yang digunakan untuk memperluas atau menspesifikkan pencarian, sehingga mempermudah dalam penentuan artikel atau jurnal yang digunakan. Kata kunci dalam studi literatur ini disesuaikan dengan Medical Subject Heading (MeSH) sebagai berikut pengaruh edukasi gizi dengan media *booklet* terhadap pengetahuan dan sikap anemia pada remaja putri.

3. Merumuskan pertanyaan penelitian

Pertanyaan : Pengaruh edukasi gizi terhadap pengetahuan dan sikap pada remaja putri

P : Remaja Putri

E : Anemia

O : Prevalensi anemia remaja putri

S : Quasy Eksperimen

4. Kriteria Inklusi dan Eksklusi

Adapun kriteria inklusi dan eksklusi dalam pengumpulan data untuk literature review adalah sebagai berikut :

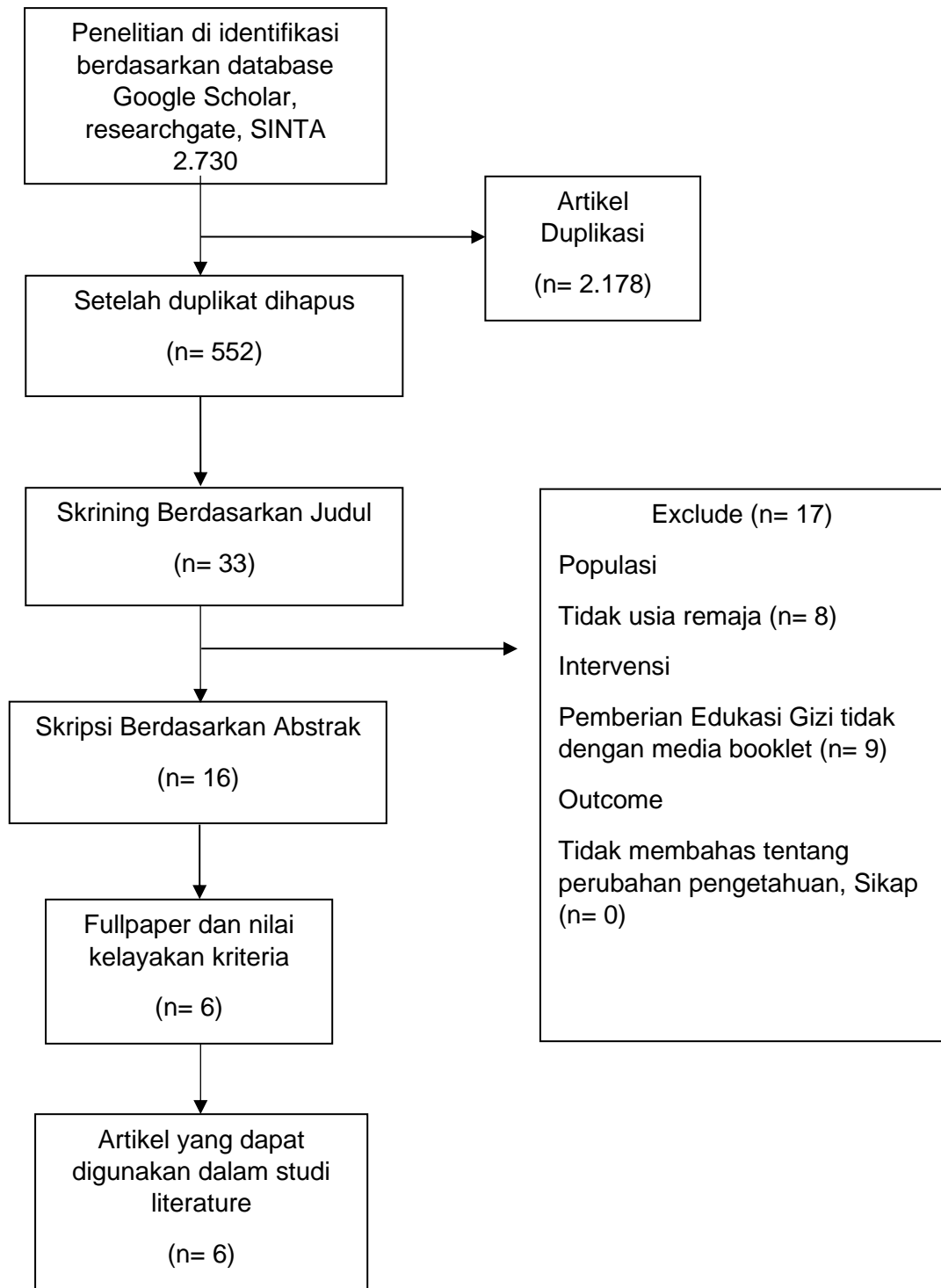
a. Kriteria Inklusi

- Artikel menggunakan bahasa Inggris dan Bahasa Indonesia
- Tipe artikel yang digunakan yaitu *research articels*, full text, dan jurnal penelitian
- Artikel yang dipilih dapat diunduh atau diakses
- Menggunakan desain eksperimental
- Memuat remaja putri
- Pemberian intervensi menggunakan media *booklet*, non *booklet*
- Artikel memuat penelitian tentang pengetahuan dan sikap anemia remaja putri

b. Kriteria Eksklusi

- Tahun terakhir artikel dibawah tahun 2010
- Artikel tidak full text dan tidak dapat di download
- Artikel menggunakan bahasa selain bahasa Indonesia dan inggris
- Populasi bukan remaja putri
- Artikel tidak memuat penelitian tentang pengetahuan dan sikap anemia remaja putri

5. Hasil pencarian literatur dalam diagram prisma flow chart
 Diagram Flow Literatur Review berdasarkan PRISMA 2009



Gambar 1 Diagram Flow

Keterangan Diagram Flow :

Berdasarkan diagram flow di atas, berdasarkan hasil pencarian literature dari jurnal-jurnal melalui data base pencarian google scholar, Researchgate, dan SINTA dengan kata kunci edukasi gizi, *booklet*, pengetahuan, sikap, remaja putri, anemia didapatkan 2.730 artikel. Kemudian artikel yang didapat, dilihat duplikasi terdapat 2.178 artikel yang sama sehingga tersisa 552 artikel yang sesuai dengan kata kunci. Kemudian dilakukan skrining judul sesuai dengan tema yaitu pengaruh edukasi dengan media booklet dan non booklet terhadap pengetahuan dan sikap anemia remaja putri didapatkan 33 artikel. Sebanyak 17 artikel dieksklusi karena tidak sesuai dengan kriteria inklusi dengan kategori tidak membahas remaja putri sebanyak 8 artikel dan edukasi tidak menggunakan media booklet sebanyak 9 artikel. Kemudian didapatkan artikel berdasarkan abstrak sebanyak 16 artikel. Dari hasil penapisan, yang layak terdapat 16 artikel, 10 diantaranya dikeluarkan karena artikel tidak membahas tentang remaja gemuk (*overweight*), tidak membahas edukasi gizi dengan media booklet dan tidak membahas tentang perubahan pengetahuan, dan sikap sikap. Sehingga diperoleh 6 artikel yang sesuai dengan kelayakan kriteri.

6. Seleksi studi penilaian kualitas

Berdasarkan hasil pencarian pada database di Google scholar, Research Gate, SINTA menggunakan kata kunci yang sudah disesuaikan dengan MeSH. Hasil pencarian yang sudah didapatkan dicatat semua kemudian diperiksa duplikasi, jika ditemukan artikel yang sama maka artikel tersebut dikeluarkan dan menghitung sisa artikel yang belum dikeluarkan. Mencatat semua judul dan menyeleksi sesuai dengan kreteria yang sudah ditentukan. Mengidentifikasi Abstrack dan menyelidiki sesuai dengan kreteria yang sudah ditentukan. Mengumpulkan semua artikel yang sudah sesuai dalam bentuk paper, kemudian menganalisis artikel yang sudah sesuai berdasarkan kelayakan terhadap kriteria inklusi dan eksklusi.

C. Analisis Data

Data yang dianalisis yaitu data tingkat pengetahuan dan sikap responden sebelum dan sesudah diberikan edukasi gizi. Teknik analisis data yang digunakan adalah dengan menelaah persamaan dan perbedaan ataupun persamaan antara penelitian yang telah dilakukan oleh pengarang, penelitian

mana yang saling mendukung, dan penelitian mana yang saling bertentangan, ataupun beberapa pertanyaan yang belum terjawab lalu dibahas untuk menarik kesimpulan.

D. Penyajian Hasil Literature Review

Data hasil studi literatur disajikan dalam bentuk tabel dan narasi, yang berisi tentang seluruh aspek dari literature yang ada mulai dari judul, sumber (nama penulis, tahun terbit), metode penelitian, populasi sample, variable penelitian, instrument pengumpulan data, analisis data, kesimpulan.