

## **BAB III**

### **METODE PENELITIAN**

#### 3.1 Desain Studi *Literature*

Jenis *Literature Review* yang digunakan adalah *Tradisional Literatur Review*. Sumber data yang digunakan dalam penelitian mengenai Pengaruh Intervensi Jahe terhadap Penurunan Mual Muntah pada Ibu Hamil diperoleh dari data sekunder yang berasal dari jurnal/artikel ilmiah terdahulu yang telah dipublikasikan, terakreditasi, sesuai dengan topik yang telah dipilih oleh peneliti dan berdasarkan pengetahuan dan pengalaman yang dimiliki oleh peneliti.

#### 3.2 Langkah-Langkah Penyusunan *Literature Review*

##### 3.2.1 Menentukan Topik Penelitian

Setelah dilakukan pencarian referensi mengenai topik penelitian, peneliti tertarik untuk melakukan penelitian dengan topik yang berhubungan dengan pengaruh intervensi jahe terhadap penurunan mual muntah pada ibu hamil karena peneliti menemukan bahwa gejala emesis gravidarum ini mempengaruhi *quality of life* sedangkan prevalensi kejadian ini tinggi di hampir seluruh dunia. Menurut pengamatan peneliti, masyarakat khususnya ibu hamil dan keluarganya masih menganggap remeh keadaan ini. Sementara itu, apabila kondisi ini tidak dicegah keparahannya maka banyak risiko yang mengancam tidak hanya ibu hamil

melainkan juga janin yang dikandung. Saat ini telah banyak upaya yang dilakukan untuk menangani mual muntah, baik upaya non-farmakologis maupun farmakologis. Di antara banyaknya upaya non-farmakologis yang ada, peneliti tertarik untuk meneliti jahe sebagai bahan herbal untuk mengurangi mual muntah ibu hamil. Dari beberapa bahan herbal untuk menangani ketidaknyamanan ini, jahe merupakan bahan yang paling mudah dicari dan sangat familiar keberadaannya bagi ibu rumah tangga. Selain menjadi salah satu bahan dapur rimpang jahe juga memiliki banyak khasiat di bidang kesehatan termasuk mengatasi NVP. Selain mudah ditemukan bahan mentahnya, jahe juga banyak menjadi bahan pokok berbagai produk seperti permen, minuman seduh, dan lain sebagainya.

### 3.2.2 Menentukan Databased Pencarian

Peneliti mengakses artikel dari beberapa database jurnal secara online, yaitu PubMed, dan Google Scholar untuk jurnal internasional dan Google Scholar untuk jurnal nasional. Untuk database lain seperti Sciene Direct, Proquest, DOAJ, Cochrain, ISJD dan lainnya tidak dapat ditemukan jurnal yang memenuhi kriteria inklusi yang ditetapkan peneliti.

### 3.2.3 Menentukan *Keywords* (*Keyword* MeSH = *Medical Subject Heading Term*)

Peneliti menggunakan web MeSH (Medical Subject Heading term) dengan memasukkan kata kunci *Ginger* kemudian *Emesis* dan didapatkan

*keyword* lain yang dapat digunakan untuk pencarian jurnal lain, yaitu sebagai berikut :

Tabel 3.1 Kata Kunci *Literature Review* pada Topik Penelitian: Pengaruh Intervensi Jahe terhadap Penurunan Mual Muntah pada Ibu Hamil

<i>Gingers</i>	<i>Emesis</i>	<i>Pregnancy</i>
<b>OR</b>	<b>OR</b>	<b>OR</b>
<i>Zingiber officinale</i>	<i>Vomiting</i>	<i>Pregnancies</i>
<b>OR</b>		<b>OR</b>
<i>Zingiber officinales</i>		<i>Gestation</i>
<b>OR</b>		
<i>Officinales, Zingiber</i>		

#### 3.2.4 Menentukan Kriteria Inklusi dan Eksklusi dengan Cara Merumuskan PICOS

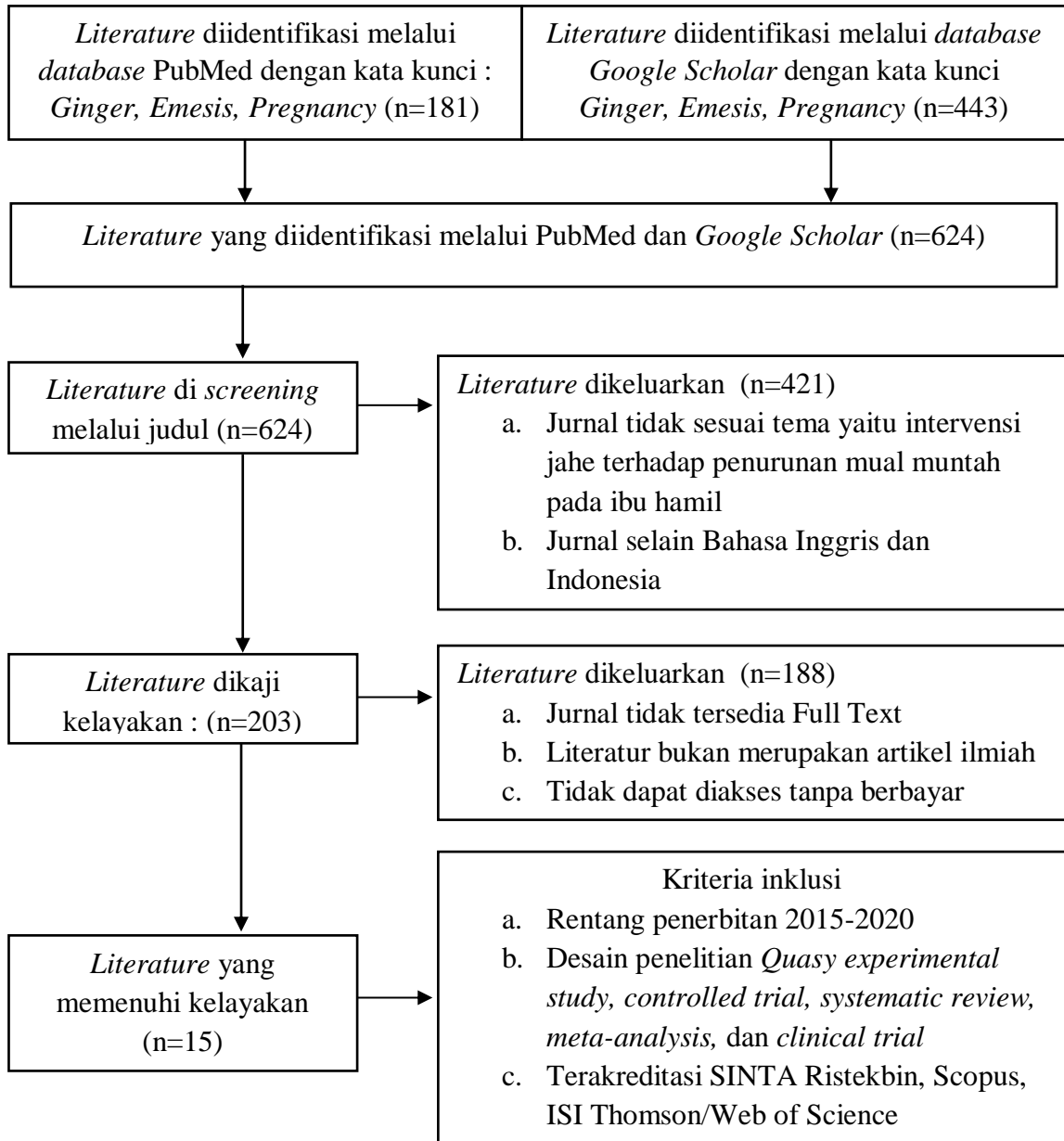
Langkah selanjutnya peneliti mencoba mencari jurnal/artikel ilmiah yang sesuai dengan topik yang telah ditentukan. Peneliti melakukan pencarian paper ilmiah menggunakan PICOS dengan rincian, yaitu :

Tabel 3.2 Kriteria Inklusi dan Eksklusi

	Kriteria Inklusi	Kriteria Eksklusi
<b>P</b> ( <i>Population</i> )	Studi yang berfokus pada mual muntah yang dialami ibu hamil trimester I	Studi dengan fokus lain
<b>I</b> ( <i>Intervention</i> )	Studi yang meneliti tentang intervensi jahe terhadap penurunan mual muntah pada ibu hamil trimester I	Studi tentang intervensi lain
<b>C</b> ( <i>Comparison</i> )	-	-
<b>O</b> ( <i>Outcome</i> )	Penurunan gejala mual muntah	Hasil tidak menunjukkan penurunan gejala mual muntah
<b>S</b> ( <i>Study Design</i> )	<i>Quasy experimental study, controlled trial, systematic review, meta-analysis, dan clinical trial</i>	<i>Cross sectional, case study, cohort, longitudinal, description, etc</i>

Bahasa	Jurnal/ artikel berbahasa indonesia dan inggris	Jurnal/ artikel selain berbahasa indonesia dan inggris
Akreditasi	Jurnal penelitian terakreditasi dalam SINTA Ristekbin, Scopus, ISI Thomson/ Web of Science	Jurnal terakreditasi selain SINTA Ristekbin, Scopus, ISI Thomson/ Web of Science
Ketersediaan Jurnal	Penerbitan jurnal 5 tahun terakhir (2015-2020) dan <i>open acces</i>	Tahun penerbitan jurnal dibawah 2015 dan jurnal tidak <i>open acces / full text</i>

### 3.2.5 Kerangka Operasional



Gambar 3.1 Diagram Alur Proses Seleksi *Literatur*