

## **BAB III**

### **METODE PENELITIAN**

#### **3.1. Desain *Literatur Review***

Jenis penelitian yang digunakan oleh penelitian ini adalah *narrative review*. Narrative review menurut Nursalam (2020), yaitu *literature review* yang menggunakan metode dengan mengelompokkan data-data hasil ekstraksi yang sejenis sesuai dengan hasil yang telah diukur untuk menjawab tujuan jurnal penelitian yang sesuai dengan kriteria inklusi kemudian dikumpulkan dan dibuat ringkasan jurnal meliputi nama peneliti, tahun terbit jurnal, negara penelitian, judul penelitian, metode dan ringkasan hasil atau temuan.

Data yang digunakan pada penelitian ini yaitu data sekunder. Data sekunder merupakan data yang diperoleh dari penelitian tidak langsung yaitu jurnal-jurnal hasil penelitian yang dilakukan oleh peneliti-peneliti terdahulu yang telah diuji keabsahannya.

#### **3.2. Langkah-langkah Penelusuran *Literature Review***

##### **1.2.1. Menentukan Topik *Literature Review***

Topik dalam *literature review* ini adalah pengaruh madu terhadap efektifitas penyembuhan luka *diabetes mellitus*. Adapun latar belakang dari pengambilan topik tersebut yaitu karena peningkatan penderita diabetes mellitus dari tahun ke tahun dibarengi dengan komplikasi penyakit. Salah satu contoh komplikasi *diabetes mellitus* yaitu luka diabetes. Luka diabetes merupakan salah satu jenis luka kronis karena penyembuhannya yang sulit disamping itu biaya pengobatannya juga tergolong mahal.

Salah satu alternatif perawatan luka yaitu dengan menggunakan obat herbal misalnya madu. Menurut Gunawan (2017) madu memiliki beberapa karakteristik penting dalam proses perawatan luka seperti aktifitas inflamasi, aktifitas antibakterial, aktifitas antioksidan, kemampuan menstimulasi proses pengangkatan jaringan mati/debridemen, mengurangi bau tidak sedap pada luka, mempercepat penyembuhan, dan imunomodulasi

### 1.2.2. Penentuan kriteria inklusi dan eksklusi

Kriteria inklusi dan eksklusi literature review ini menggunakan PICOS yang terdiri dari *population/problem, intervention, comparison, outcome, dan study design*.

Tabel 4. Kriteria inklusi dan eksklusi berdasar PICOS

	Kriteria inklusi	Kriteria eksklusi
<i>Population/ Problem</i>	Perawatan luka <i>diabetes mellitus</i>	Perawatan luka selain luka <i>diabetes mellitus</i>
<i>Intervention</i>	Penerapan madu dalam perawatan luka	Penerapan madu selain dalam perawatan luka
<i>Comparison</i>	Tidak ada pembanding	
<i>Outcome</i>	Pengaruh madu terhadap penyembuhan luka <i>diabetes mellitus</i>	Pengaruh madu terhadap penyembuhan luka selain luka <i>diabetes mellitus</i>
<i>Study design</i>	Penelitian kuantitatif desain eksperimen atau quasi eksperimen	Selain penelitian kuantitatif
Tahun publikasi	Setelah tahun 2015	Sebelum tahun 2015
Bahasa	Indonesia dan Inggris	Selain bahasa Indonesia dan Inggris

### 1.2.3. Keywords (*MeSH term/Medical Subject Heading Term*)

Pada penelitian literature review ini akan menggunakan kata kunci dalam penelusuran literature. Bertujuan untuk memudahkan dalam mencari jurnal yang sesuai dengan tujuan.

Tabel 5. Kata kunci yang digunakan dalam penelusuran literature

<b>Pengaruh madu</b>	<b>AND</b>	<b>Perawatan luka</b>	<b>AND</b>	<b>Luka diabetikum</b>	<b>NOT</b>	<b>Luka Non-DM</b>
OR		OR		OR		
Efek madu		Penyembuhan luka		Luka DM		
OR		OR		OR		
Effect honey		Wound care		Diabetic ulcer		
		OR		OR		
		Wound healing		Gangrene		

#### 1.2.4. PRISMA Flow Chart

Dalam literature review ini peneliti akan menggunakan beberapa sumber jurnal yaitu dari google scholar, pubmed, dan science direct.

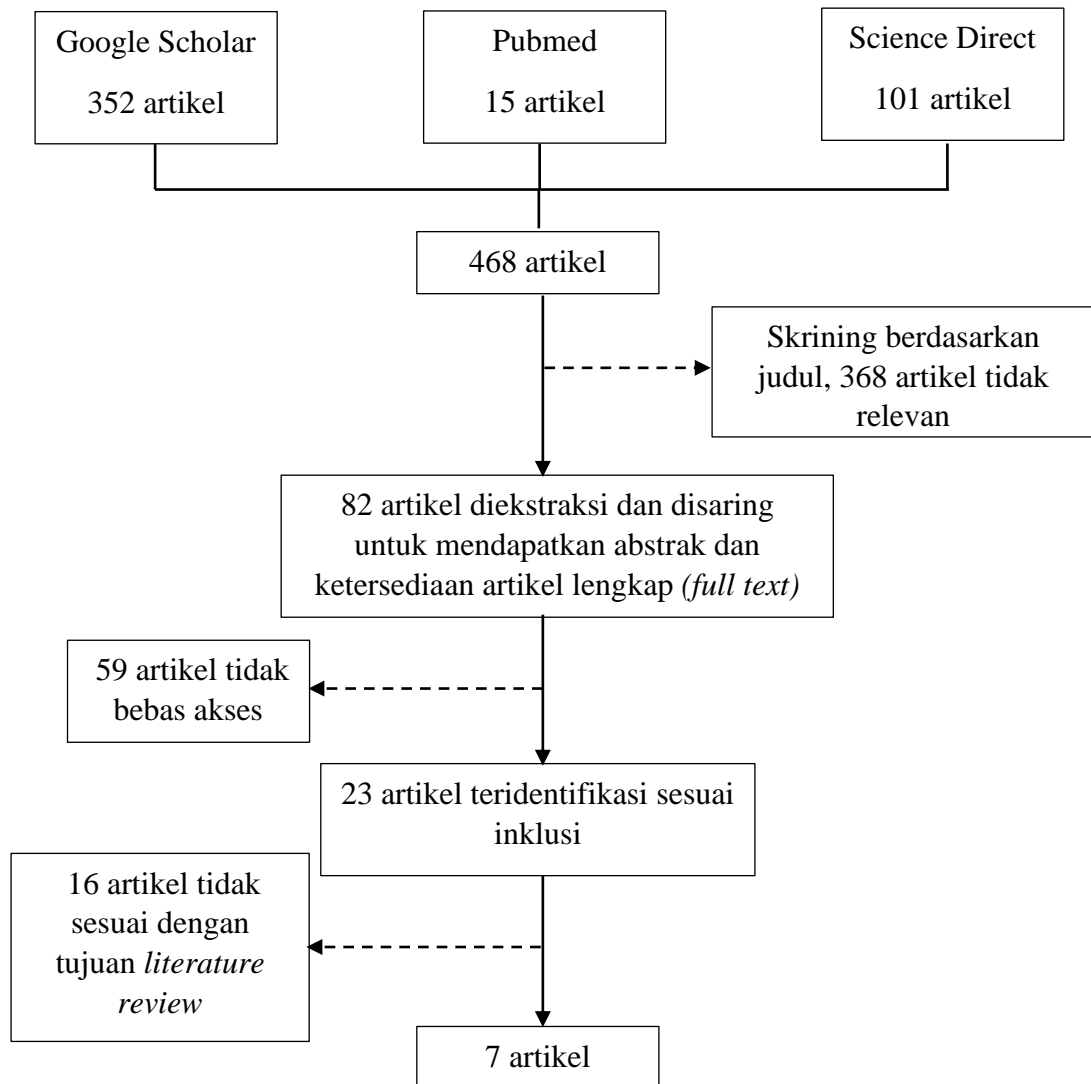


Diagram 1. PRISMA Flow Chart

### 3.3. Melakukan Review dan Menilai Kualitas

Pada bagian ini peneliti akan menganalisis data dengan menilai kualitas jurnal-jurnal hasil penelitian terdahulu yang sesuai dengan kriteria pencarian jurnal. Dalam proses analisis data dibutuhkan ketekunan yang tinggi agar dapat menarik kesimpulan studi literatur dengan hasil yang sesuai dengan tujuan yang diharapkan.

Adapun yang akan dilakukan yaitu menelaah persamaan dan perbedaan ataupun persamaan antara penelitian yang telah dilakukan oleh pengarang, penelitian mana yang saling mendukung, dan penelitian mana yang saling bertentangan, ataupun beberapa pertanyaan yang belum terjawab, dan lain sebagainya.

#### **3.4. Rencana Penyajian Hasil *Literature Review***

Dalam penelitian ini rencana penyajian hasil *literature review* akan ditampilkan dengan tabel dan narasi. Pada bagian tabel data yang akan disajikan yaitu meliputi nama peneliti, tahun terbit jurnal, judul penelitian, metode dan kesimpulan/ringkasan penelitian.

Hasil dari ringkasan tabel akan dijadikan bahan untuk pembahasan narasi peneliti. Dalam bagian narasi peneliti akan memaparkan hasil analisis terhadap isi yang terdapat dalam tujuan penelitian dan hasil/temuan penelitian. Dari data yang sudah terkumpul kemudian akan dicari persamaan dan perbedaannya lalu dibahas untuk menarik kesimpulan.