

BAB III

METODE PENELITIAN

3.1 Desain Studi Literatur

Desain studi yang digunakan adalah *Literature Review* (studi literatur). Jenis *literature review* yang digunakan adalah *Tradisional Literature Review*. Desain studi dengan menggunakan *Literature Review* merupakan suatu desain penelitian yang dilakukan berdasarkan sumber data penelitian terdahulu digunakan untuk membuktikan hasil penelitian dengan metode pengumpulan data pustaka, membaca, dan mencatat, serta mengolah bahan penelitian. Metode penelitian ini menggunakan metode kuantitatif. Sumber data yang digunakan adalah penelitian mengenai Faktor – Faktor yang Mempengaruhi Keberhasilan Pemeriksaan Payudara Sendiri terhadap Deteksi Dini Kanker Payudara pada Usia Reproduksi diperoleh dari data sekunder yang berasal dari paper-paper ilmiah terdahulu. Yang berjumlah 15 jurnal telah dipublikasikan di Google Scholar dan Pubmed, terakreditasi SINTA Ristekbin dan Scopus, sesuai dengan topik yang telah dipilih oleh peneliti dan berdasarkan pengetahuan serta pengalaman yang dimiliki oleh peneliti.

3.2 Langkah-Langkah Penyusunan Literatur Review

3.2.1 Menentukan Topik Penelitian

Setelah dilakukan pencarian referensi mengenai topik penelitian, peneliti tertarik untuk melakukan penelitian dengan topik yang berhubungan dengan penurunan kanker payudara melalui pemeriksaan payudara sendiri pada usia reproduksi karena peneliti menemukan masih tingginya angka

kejadian kanker payudara di Indonesia. Wanita Indonesia banyak yang belum menyadari pentingnya melakukan pemeriksaan terhadap payudaranya sehingga kebanyakan terlambat mengetahui adanya benjolan abnormal pada payudara, yang dibiarkan dan tanpa disadari terus menerus membesar mengidentifikasi adanya kanker payudara. Setelah dilakukan penelusuran referensi lebih lanjut, peneliti tertarik untuk melakukan penelitian mengenai deteksi dini kanker payudara pada usia reproduksi dan mencoba mencari paper ilmiah yang berhubungan dengan topik tersebut.

3.2.2 Menentukan Data Based Pencarian

Pencarian data based dilakukan menggunakan PubMed dan Google Scholar dengan jurnal penelitian ilmiah yang membahas sesuai dengan topik penelitian. Kata kunci yang dicantumkan adalah “faktor yang dapat mempengaruhi keberhasilan deteksi dini kanker payudara pada usia reproduksi dengan pemeriksaan payudara sendiri” yang sudah dipilih dan dipublikasikan dari tahun 2015-2020. Peneliti menyeleksi jurnal dengan melihat judul dan tujuan di dalam abstrak. Jurnal ilmiah tersebut dilihat apakah sudah terakreditasi SINTA Ristekbin dan Scopus. Selanjutnya diunduh, dikumpulkan dan dirangkum dalam bentuk matriks elaborasi untuk memudahkan dalam pengumpulan data.

3.2.3 Menentukan Keyword

- a. Peneliti menentukan keyword menggunakan web *MeSH (Medical Subject Heading term)* dengan memasukkan kata *Breast self-examination* dan didapatkan keyword lain yang dapat digunakan untuk pencarian jurnal lain, yaitu sebagai berikut :

Tabel 3.1 Kata Kunci

<i>Breast Self Examination</i>
OR
<i>Self-Examination, Breast</i>
OR
<i>Breast Self-Examinations</i>
OR
<i>Self Examination, Breast</i>
OR
<i>Self-Examinations, Breast</i>

- b. Peneliti menentukan keyword menggunakan Pubmed dengan *keyword* :
Early detection of breast cancer, breast cancer, breast self-examination.
- c. Peneliti menentukan keyword menggunakan Google Scholar dengan kata kunci : Faktor Yang Mempengaruhi Deteksi Dini Kanker Payudara, SADARI, WUS.

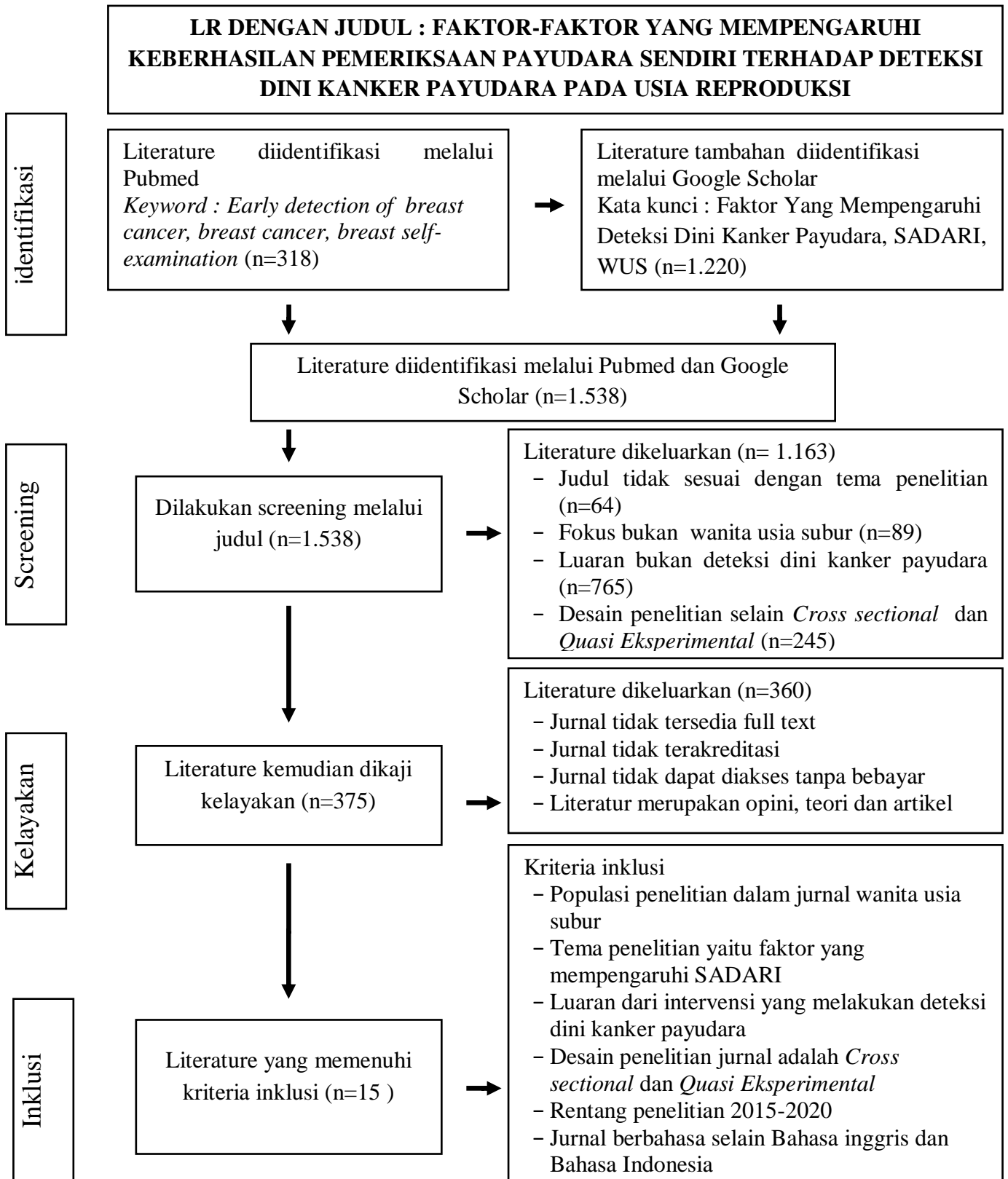
3.2.4 Menentukan kriteria inklusi dan eksklusi dengan cara merumuskan PICOT/PEOS/PICOS

Peneliti selanjutnya menentukan kriteria inklusi dan eksklusi dengan cara PEOS untuk mempermudah peneliti dalam mencari serta memilih paper ilmiah sesuai dengan topik yang telah ditentukan. Berikut adalah perumusan yang telah dilakukan oleh peneliti dengan rincian :

Tabel 3.2 Kriteria Inklusi dan Eksklusi

PEOS <i>Framework</i>	Kriteria Inklusi	Kriteria Eksklusi
P (<i>Population</i>)	<i>Women Of Childbearing Age</i> /wanita usia subur	Selain wanita usia subur
E (<i>Exposure</i>)	<i>Factors that affect Breast Self Examination/</i> Faktor yang mempengaruhi SADARI (Faktor internal yaitu sikap dan usia sedangkan faktor eksternal yaitu pengetahuan, media massa, pendidikan, dan motivasi)	Study yang tidak membahas faktor yang mempengaruhi SADARI
O (<i>Outcome</i>)	<i>Early Detection of Breast Cancer/</i> Melakukan deteksi dini kanker payudara	Study yang tidak membahas untuk melakukan deteksi dini kanker payudara
S (<i>Study design</i>)	<i>Cross sectional dan Quasi Eksperimental</i>	Study design selain <i>Cross Sectional dan Quasi Eksperimental</i>
<i>Publication Years</i>	Penerbitan jurnal 2015-2020	Tahun penerbitan dibawah tahun 2015
<i>Language</i>	Berbahasa Indonesia atau bahasa Inggris	Bahasa lain selain bahasa Indonesia atau bahasa Inggris

3.2.5 Prisma Flow Chart



Gambar 3.1 Flow Diagram of Trial Selection Process for Literature