

BAB 3

METODE PENELITIAN

3.1 Desain dan Metode Penelitian

Desain penelitian yang digunakan adalah studi literatur dengan metode *systematic mapping study*. Paper-paper ilmiah yang direview dipilih sendiri oleh peneliti pada topik penelitian yaitu peran orang tua terhadap kejadian *sibling rivalry* pada anak, dan dipilih berdasarkan pengetahuan dan pengalaman yang dimiliki peneliti.

3.2 Langkah Langkah Penyusunan Literature Review

a. Menentukan topik penelitian

Peneliti membaca literatur yang membahas mengenai kejadian *sibling rivalry* yang terjadi pada anak dan sering menemukan masalah tersebut ketika praktik klinik. Setelah penelusuran lebih lanjut banyak orang tua yang kurang memahami pengertian dari *sibling rivalry* serta menganggap bahwa persaingan saudara ini merupakan kejadian yang wajar dialami oleh anak yang akan atau sudah memiliki adik. Karena fenomena tersebut peneliti ingin mengangkat topik ini sebagai studi literatur.

b. Menentukan data based pencarian

Pencarian literatur dilakukan pada bulan Januari- Februari 2021. Data yang digunakan dalam penelitian ini adalah data sekunder yang diperoleh dari hasil penelitian yang telah dilakukan oleh peneliti-peneliti terdahulu dan bukan berdasarkan penelitian langsung. Sumber data sekunder yang didapat berupa artikel ataupun jurnal bereputasi baik nasional maupun

internasional dengan tema peran orang tua terhadap kejadian sibling rivalry pada anak. Pencarian literatur dalam literature review ini menggunakan dua *database* yaitu Pubmed dan Google Scholar

- c. Menentukan keywords (Key word MeSH= *Medical Subject Heading Term*)

Kata kunci dalam literature review ini disesuaikan dengan *Medical Subject Heading* (MeSH). Terdiri sebagai berikut :

Tabel 3.1 Kata Kunci *Literature Review*

<i>Sibling Relation</i>	<i>Child</i>
OR	OR
<i>Sibling Relations</i>	<i>Children</i>

- d. Menentukan kriteria inklusi dan eksklusi dengan cara merumuskan PEOS

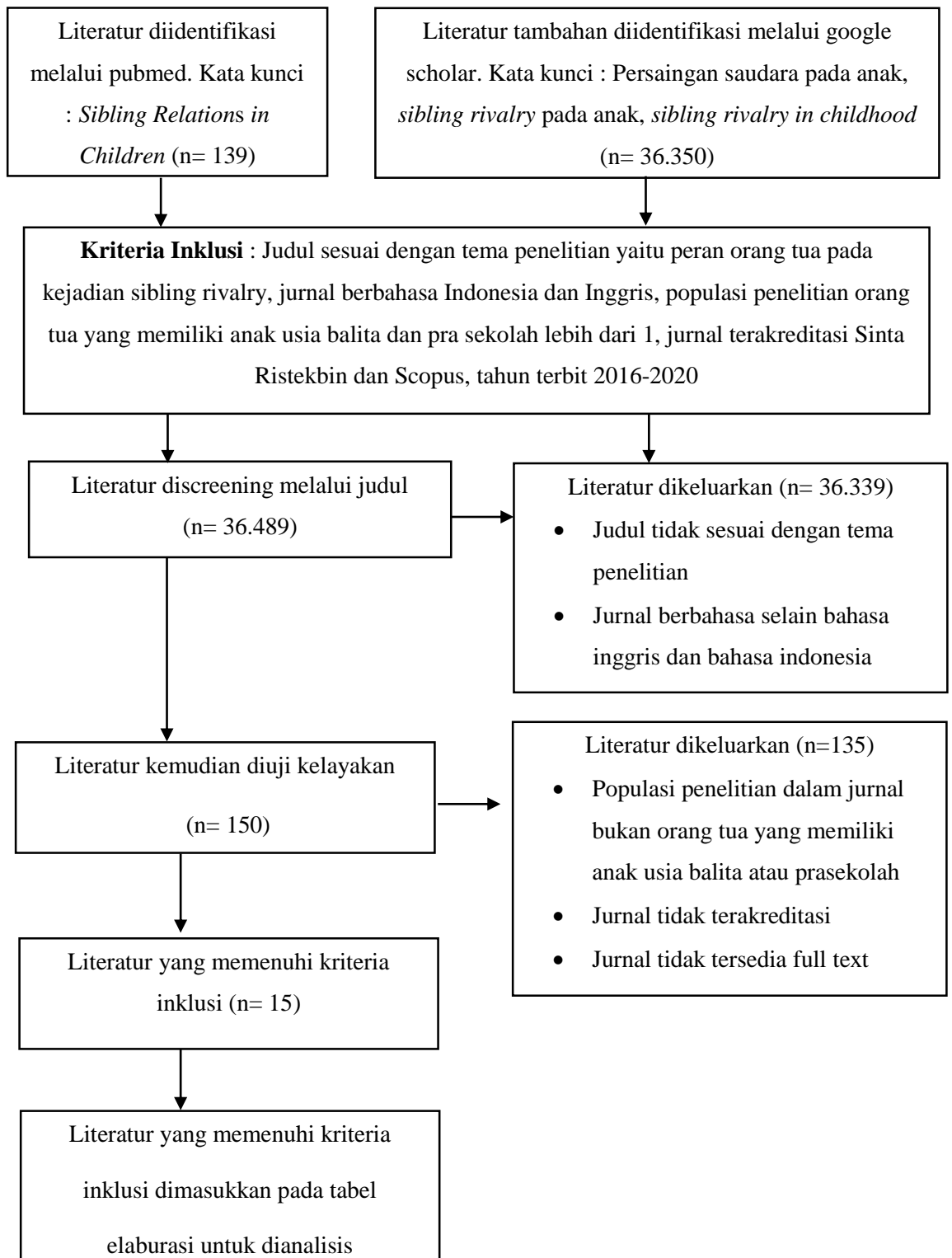
Berikut adalah kriteria inklusi dan eksklusi dalam literature review ini :

Tabel 3.2 Kriteria Inklusi dan Eksklusi

Kriteria	Inklusi	Eksklusi
Population	Studi yang berfokus pada orang tua yang memiliki anak umur 1-12 tahun lebih dari 2	-
Exposure	Studi yang membahas cara mencegah dan menanggulangi <i>sibling rivalry</i> ditinjau dari pola asuh orang tua, perilaku orang tua, pengetahuan Ibu, dll	-
Outcomes	Studi yang menjelaskan terjadinya sibling rivalry pada anak	-
Study design and population type	Analitik systematic review, studi kohort, observasional, kuantitatif	non

	eksperimental, deskriptif kuantitatif, deskriptif kualitatif, deskriptif korelatif dan <i>cross sectional</i>	
Publication years	Tahun 2016-2020	-
Language	Bahasa Inggris dan Indonesia	-

3.3 Prisma Flow Chart



Gambar 3.1 Kerangka Operasional Studi Literatur