

## **BAB III**

### **METODE PENELITIAN**

#### **3.1 Strategi Pencarian Literature (Keywords)**

##### **3.1.1 Protokol dan registrasi**

Rangkuman menyeluruh dalam bentuk *literature review* tentang “Faktor yang Mempengaruhi Kepatuhan Pembayaran Iuran Peserta JKN/KIS Segmen Mandiri”. Protokol dan Evaluasi dari *Literature review* dilakukan dengan analisis pembahasan dan permasalahan untuk menentukan pemelihan studi yang telah ditemukan dan disesuaikan dengan tujuan dari *literature review*.

##### **3.1.2 Database pencarian**

*Literature review* merupakan rangkuman secara menyeluruh dari beberapa studi penelitian yang ditentukan berdasarkan tema dan waktu tertentu (Nursalam, 2020). Pencarian literatur dilakukan pada Desember 2021 sampai Februari 2022. Data yang digunakan dalam penelitian ini adalah data sekunder yang diperoleh bukan dari pengamatan langsung, tetapi diperoleh dari hasil penelitian yang telah dilakukan oleh penelitian terdahulu. Sumber data sekunder yang dapat berupa artikel jurnal nasional tentang “Faktor yang Mempengaruhi Kepatuhan Pembayaran Iuran Peserta JKN/KIS Segmen Mandiri”. Pencarian *literature review* ini menggunakan *database* dengan kriteria yang bermutu, yaitu *Google Scholar*.

### 3.2 Kata Kunci

Menurut (Nursalam, 2020) pencarian artikel atau jurnal menggunakan kata kunci *keyword* dan *boolean operator* (and, or not or and not) yang digunakan untuk memperluas atau menspesifikkan pencarian, sehingga mempermudah dalam penentuan atikel atau jurnal yang digunakan. Kata kunci dalam *literature review* ini disesuaikan dengan *Medical Subject Healding (MeSH)* dan terdiri dari sebagai berikut : “*faktor yang mempengaruhi kepatuhan pembayaran iuran peserta JKN/KIS Segmen PBP*” “*faktor yang mempengaruhi kepatuhan pembayaran iuran peserta BPJS mandiri*”.

Tabel 3.1 Kata Kunci *Literature Review*

<b>Faktor</b>	<b>Kepatuhan Pembayaran Iuran</b>	<b>Peserta Mandiri/ PBP</b>	<b>JKN (Jaminan Kesehatan Nasional)</b>
Factor	Dues payment compliance	Independent Participant	National Health Insurance
<b>OR</b>	<b>OR</b>	<b>NOT</b>	<b>OR</b>
Penyebab	Kepatuhan iuran	Peserta Non – Mandiri (Non – PBP)	Badan Penyelenggara Jaminan Sosial (BPJS)

### 3.3 Kriteria Inklusi dan Eksklusi

Strategi yang digunakan untuk mencari artikel menggunakan *PICOS framework*, yang terdiri dari :

- 1) *Population/problem* yaitu populasi atau masalah yang akan dianalisis sesuai dengan tema yang sudah ditentukan didalam *literature review*.
- 2) *Intervention* yaitu suatu tindakan penatalaksanaan terhadap kasus perorangan atau masyarakat serta pemaparan tentang penatalaksanaan studi sesuai dengan tema yang sudah ditentukan *literature review*.
- 3) *Comparation* yaitu intervensi atau penatalaksanaan lain yang digunakan sebagai pembanding, jika tidak ada bisa menggunakan kelompok kontrol dalam studi yang terpilih.
- 4) *Outcome* yaitu hasil atau luaran yang diperoleh pada studi terdahulu yang sesuai dengan tema yang sudah ditentukan dalam *literature review*.
- 5) *Study design* yaitu desain penelitian yang digunakan dalam artikel yang akan di review (Nursalam, 2020).

Tabel 3.2 Format PICOS dalam *Literature review*

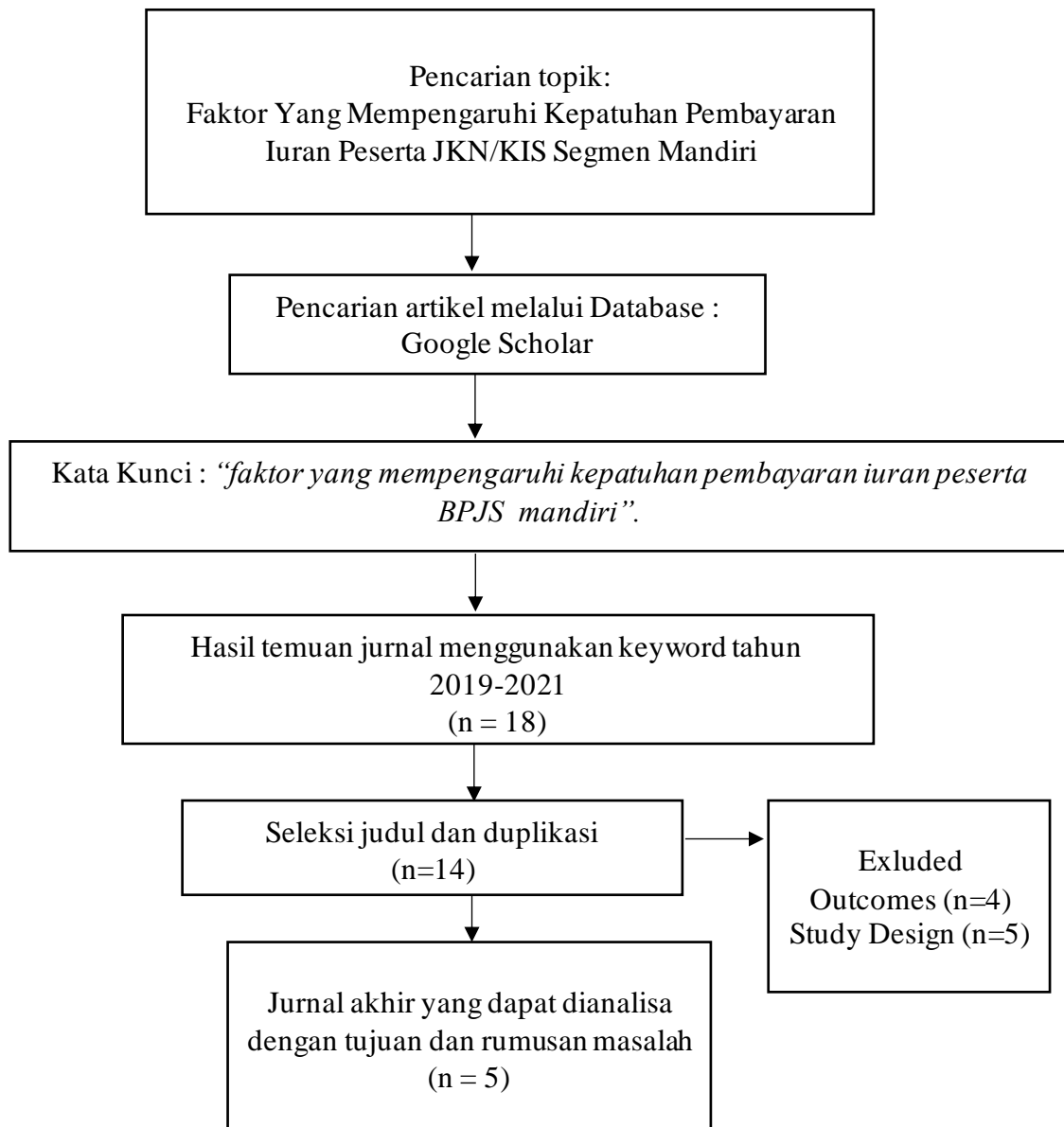
<b>Kriteria</b>	<b>Inklusi</b>	<b>Eksklusi</b>
<i>Population</i>	Peserta mandiri/ PBPU JKN/KIS	Bukan peserta Mandiri/ PBPU JKN/KIS
<i>Intervention</i>	Tidak ada	Tidak ada
<i>Comparators</i>	Tidak ada	Tidak ada

<i>Outcomes</i>	Faktor yang mempengaruhi kepatuhan pembayaran iuran segmen mandiri	Faktor yang tidak mempengaruhi kepatuhan pembayaran iuran pada segmen mandiri
<i>Study Design and publication type</i>	Kuantitatif pendekatan crosssectional	Non Kuantitatif pendekatan crosssectional
<i>Publication years</i>	Setelah 2019	Sebelum 2019
<i>Language</i>	Inggris, Indonesia	Bahasa selain Indonesia dan Inggris

### 3.4 Seleksi Studi dan Diagram Alir

Seleksi studi adalah penyaringan atau pemilihan data yang bertujuan untuk memilih yang sesuai dengan topik yang diteliti. Topik yang diteliti dalam penelitian ini adalah Faktor yang Mempengaruhi Kepatuhan Pembayaran Iuran Peserta JKN/KIS Segmen Mandiri.

Gambar 3.4 Diagram Alir



### **3.5 Ekstraksi Data**

Ekstraksi data pada penelitian ini dilakukan oleh penulis setelah semua data terseleksi berdasarkan kriteria inklusi dan kriteria eksklusi, dilakukan dengan cara membaca keseluruhan isi dari jurnal yang telah diseleksi kemudian menarik kesimpulan, dan hasil ekstraksi data disajikan dalam bentuk tabel.

### **3.6 Penyajian Data**

Rencana penyajian hasil studi literatur disajikan dalam bentuk tabel dan narasi, yang berisi tentang keseluruhan aspek dari literatur dengan topik faktor yang mempengaruhi kepatuhan pembayaran iuran JKN/KIS segmen mandiri.

### **3.7 Jadwal Penelitian**

Penelitian ini dimulai pada bulan Desember 2021 sampai dengan Februari 2022.